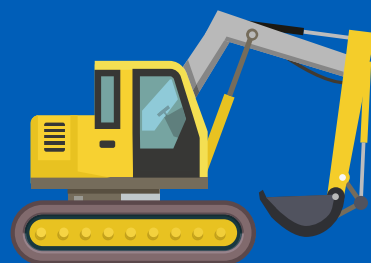


Мультипликаторы компаний горно-металлургического сектора



Анализ мультипликаторов компаний-аналогов по состоянию на 31 декабря 2018 г. (в USD млн)																		
Компания	Страна	Рыночная капитализация	Рыночная капитализация*	Чистый долг	EV	EV*	EV / EBITDA				P / E				EBITDA margin			
							2018	2019П	2020П	2021П	2018	2019П	2020П	2021П	2018	2019П	2020П	2021П
Сталь																		
Северсталь	Россия	11,065	15,136	1,293	12,372	16,443	3.9x	4.8x	5.1x	4.6x	5.3x	7.0x	7.7x	n/a	37%	32%	31%	34%
НЛМК	Россия	13,713	18,759	877	14,605	19,651	4.1x	5.3x	5.4x	6.1x	6.2x	8.4x	9.0x	n/a	30%	26%	26%	25%
ММК	Россия	6,926	9,475	(204)	6,743	9,292	2.8x	3.5x	3.5x	3.3x	4.5x	7.0x	7.0x	n/a	30%	26%	26%	27%
ЕВРАЗ	Россия	8,839	12,092	3,793	12,893	16,146	3.6x	5.0x	5.4x	6.4x	4.3x	6.6x	7.8x	n/a	30%	24%	23%	21%
ТМК	Россия	831	1,137	2,932	3,801	4,107	5.2x	4.6x	4.6x	4.6x	5.7x	3.2x	2.9x	3.8x	14%	15%	15%	15%
Ferghepro	Украина	1,454	1,990	369	1,824	2,360	3.8x	4.2x	4.8x	4.6x	4.8x	4.8x	4.1x	4.6x	38%	35%	30%	32%
Среднее							3.9x	4.6x	4.8x	5.0x	5.1x	6.2x	6.4x	4.2x	30%	26%	25%	26%
Уголь																		
Распадская	Россия	1,306	1,787	(155)	1,155	1,636	n/a	n/a	n/a	n/a	n/a	n/a	n/a	n/a	n/a	n/a	n/a	n/a
КТК	Россия	275	376	62	337	438	n/a	n/a	n/a	n/a	n/a	n/a	n/a	n/a	n/a	n/a	n/a	n/a
Золото																		
Полюс	Россия	10,289	14,076	3,685	14,062	17,848	7.5x	6.2x	6.1x	5.9x	8.0x	7.6x	7.5x	6.5x	64%	63%	63%	62%
Полиметалл	Россия	4,917	6,727	1,652	6,569	8,379	8.2x	6.9x	6.2x	5.9x	12.1x	9.7x	9.3x	8.0x	41%	43%	46%	45%
Highland Gold Mining	Россия	588	804	189	779	996	4.6x	5.1x	4.5x	2.8x	6.3x	8.8x	8.5x	4.4x	53%	44%	46%	53%
Петропавловск	Россия	266	364	566	841	939	5.0x	3.8x	3.7x	4.0x	7.0x	8.1x	5.0x	n/a	30%	37%	34%	32%
Среднее							5.6x	5.4x	5.0x	4.7x	8.4x	8.5x	7.6x	6.3x	46%	45%	50%	51%
Цветные металлы																		
РУСАЛ	Россия	5,025	6,874	7,468	12,493	14,342	5.1x	5.7x	n/a	n/a	2.6x	2.6x	n/a	n/a	23%	21%	n/a	n/a
Норильский Никель	Россия	29,687	40,612	5,785	35,753	46,678	6.1x	6.0x	5.7x	5.3x	7.9x	8.0x	7.6x	6.9x	52%	51%	53%	53%
KAZ Minerals	Казахстан	3,037	4,155	2,052	5,091	6,209	4.1x	4.4x	4.3x	4.5x	6.1x	5.8x	5.4x	6.3x	57%	52%	52%	53%
Среднее							5.1x	5.4x	5.0x	4.9x	5.5x	5.5x	6.5x	6.6x	44%	41%	53%	53%
Алмазы																		
АЛРОСА	Россия	10,238	14,006	559	10,777	14,545	4.7x	4.6x	4.3x	4.0x	6.8x	6.7x	5.9x	5.6x	54%	53%	55%	54%

Данные по рыночной капитализации и показателю EV приведены как с премией за контроль, так и без нее. Мультипликатор EV/EBITDA рассчитан без премии за контроль. *с премией за контроль 36.8%.

Источник: Capital IQ
Прогнозы: Renaissance, VTB, ATON, Sova, Sberbank CIB, Wood, BCS и др.

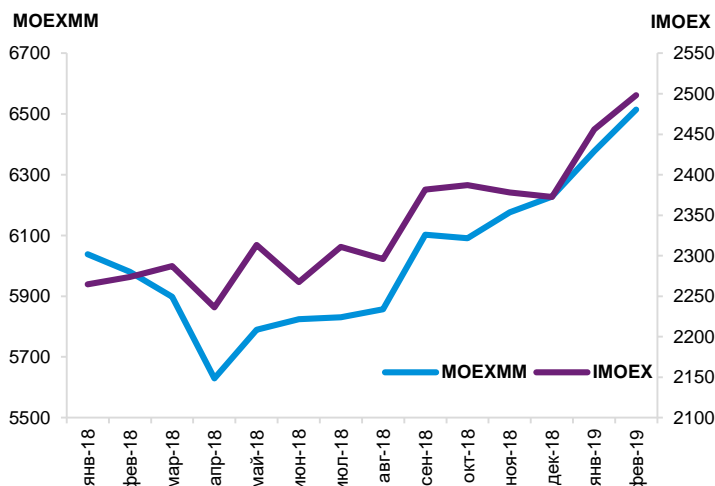
КПМГ начинает выпуск ежеквартальных обзоров фактических и прогнозных мультипликаторов компаний сектора горной добычи и металлургии.

В рамках данных обзоров мы также планируем отслеживать динамику изменения отраслевого индекса Московской биржи по компаниям горно-металлургического сектора в сравнении с основным индексом биржи ИМОЕХ.

Мы надеемся, что сведенная в краткой форме информация будет давать четкое представление о состоянии сектора горной добычи и металлургии по сравнению с другими секторами экономики.

Публикуемые данные также могут быть полезны для понимания средних мультипликаторов в отрасли и ожиданий аналитиков.

Индексы Московской биржи, RUB



Источник: Московская биржа, среднее значение индекса закрытия за месяц. В отраслевом индексе МосБиржи учтены следующие компании: Северсталь, НЛМК, ММК, Полюс, Полиметалл, Русал, Норильский, АЛРОСА, ВСМПО-АВИСМА, Мечел, а также привилегированные акции Мечела.

Информация, содержащаяся в настоящем документе, носит общий характер и подготовлена без учета конкретных обстоятельств того или иного лица или организации. Хотя мы неизменно стремимся представлять своевременную и точную информацию, мы не можем гарантировать того, что данная информация окажется столь же точной на момент получения или будет оставаться столь же точной в будущем. Предпринимать какие-либо действия на основании такой информации можно только после консультаций с соответствующими специалистами и тщательного анализа конкретной ситуации.

© 2019 г. АО «КПМГ», компания, зарегистрированная в соответствии с законодательством Российской Федерации, член сети независимых фирм КПМГ, входящих в ассоциацию KPMG International Cooperative ("KPMG International"), зарегистрированную по законодательству Швейцарии. Все права защищены.

KPMG и логотип KPMG являются зарегистрированными товарными знаками или товарными знаками ассоциации KPMG International.