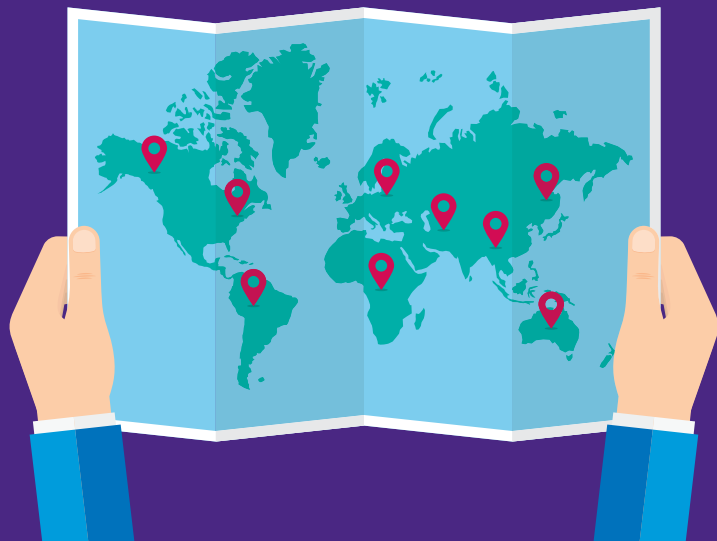


Global Mobility Services

Usługi KPMG w zakresie mobilności pracowników podczas pandemii COVID-19



Prowadzenie międzynarodowych projektów, czego nieodzowną częścią jest współpraca między zagranicznymi oddziałami, to codzienność wielu światowych korporacji. Coraz częściej także mniejsze, lokalne firmy w wyniku rozwoju wkraczają na zagraniczne rynki. Ogromne znaczenie podczas takich projektów odgrywa delegowanie pracowników za granicę. Pozwala to na efektywną wymianę know-how wewnątrz międzynarodowych struktur spółki lub między kontrahentami.



Wyzwania w dobie pandemii



- Ograniczenia w mobilności pracowników związane z restrykcjami w podróżach/przemieszczaniu się
- Implikacje podatkowe związane z pracą poza siedzibą pracodawcy, jeśli praca wykonywana jest poza granicami kraju; przegląd konsekwencji podatkowych związanych ze zmianą długości/warunków oddelegowania (np. wpływ na rezydencję podatkową i kwestię opodatkowania lub jego braku w drugim kraju)
- Implikacje związane ze zmianami w długości delegowania na gruncie ubezpieczeń społecznych (zaświadczenia o podleganiu ubezpieczeniu społecznym A1 i inne)
- Bieżące dostosowywanie działań do restrykcji w przemieszczaniu się, nakładanych przez poszczególne kraje dotknięte epidemią oraz wpływu epidemii na procedury imigracyjne, np. opóźnienia w decyzjach, zamknięte konsulaty, wizy



Rozwiązanie KPMG

Zespół **KPMG Global Mobility Services** świadczy kompleksowe usługi w zakresie zarządzania pracownikami mobilnymi, stale dostosowywane do zmieniającego się pod wpływem rozwoju pandemii środowiska pracy na świecie.



Obecna sytuacja związana z pandemią COVID-19 wpływa na firmy i gospodarkę. Negatywnie odbija się na globalnym rynku pracy, przepływie pracowników, jak również zakłóca funkcjonowanie rynków finansowych i codzienną działalność firm.

Prowadzenie międzynarodowych projektów w obecnym szczególnym czasie generuje nowe wyzwania, którym trzeba stawić czoła. My wiemy jak tego dokonać.

Proponowane usługi KPMG:



Usługi w zakresie koordynacji oddelegowań



Usługi z zakresu prawa pracy



Usługi imigracyjne



Usługi z zakresu ubezpieczeń społecznych



Usługi podatkowe



Przygotowanie dokumentacji



Usługi w zakresie koordynacji oddelegowań

Wsparcie KPMG obejmuje **stworzenie globalnej mapy formalności**, których dopełnienie jest wymagane w poszczególnych lokalizacjach wraz z informacją o rekomendowanych usługach KPMG.



Usługi z zakresu prawa pracy

Delegowanie pracowników wywołuje skutki w zakresie prawa pracy. **Firma wysyłająca pracownika za granicę musi upewnić się, że jego warunki zatrudnienia są zgodne z prawem pracy państwa przyjmującego.**

Ponadto delegowanie pracowników w ramach Unii Europejskiej wiąże się z koniecznością właściwego zastosowania przepisów implementujących dyrektywę o delegowaniu pracowników w ramach świadczenia usług, które nakładają na pracodawców dodatkowe obowiązki. KPMG oferuje:

- **Analizę miejscowego prawa pracy** pod kątem zgodności warunków zatrudnienia pracownika delegowanego z minimalnymi warunkami zatrudnienia w kraju przyjmującym
- **Dostosowanie umowy o pracę** pracownika do minimalnych warunków zatrudnienia w kraju przyjmującym
- **Złożenie zgłoszenia do Państwowej Inspekcji Pracy** w przypadku pracowników delegowanych do Polski z innego państwa członkowskiego Unii Europejskiej
- **Wsparcie w trakcie kontroli Państwowej Inspekcji Pracy** w zakresie delegowania pracowników
- **Koordynacja działań związanych z prawem pracy** między zagranicznymi biurami KPMG



Usługi imigracyjne

Przepisy imigracyjne są skomplikowane a niezastosowanie się do nich obarczone jest ryzykiem poniesienia surowych kar. **KPMG pomaga zrozumieć zawile regulacje i wspiera w dopełnieniu przewidzianych w nich niezbędnych formalności** oferując:

- Pomoc w **skompletowaniu dokumentacji imigracyjnej**, tj. zezwolenia na pobyt, pozwolenia na pracę
- **Koordynacja działań związanych z kwestiami imigracyjnymi** między zagranicznymi biurami KPMG



Usługi z zakresu ubezpieczeń społecznych

Jedną z kluczowych kwestii, którą należy ustalić wysyłając pracownika do pracy za granicę **jest ustawodawstwo właściwe w zakresie zabezpieczenia społecznego**. W ramach Unii Europejskiej kwestia ta podlega koordynacji na mocy rozporządzeń (883/2004 i 987/2009) i wiąże się z dodatkowymi formalnościami po stronie pracodawcy. KPMG oferuje:

- **Analizę sytuacji osobistej pracownika** pod kątem ustalenia ustawodawstwa właściwego w zakresie zabezpieczenia społecznego
- **Przygotowanie formularzy A1** dla pracowników wysyłanych z Polski do pracy w innym państwie członkowskim Unii Europejskiej
- **Wystąpienie z wnioskiem o zawarcie porozumienia wyjątkowego** w sytuacji, w której uzyskanie formularza A1 nie jest możliwe w trybie standardowym
- **Przygotowanie odpowiedniej dokumentacji dla pracowników delegowanych z Polski** do pracy poza Unią Europejską, w państwie, z którym Polska posiada zawartą dwustronną umowę w zakresie określenia ustawodawstwa właściwego
- **Koordynacja działań** związanych z ustaleniem ustawodawstwa właściwego między zagranicznymi biurami KPMG



Usługi podatkowe

Oddelegowanie pracowników za granicę często wiąże się z **koniecznością dokonania rozliczeń podatkowych zarówno w kraju wysyłającym**, z którego pracownik został oddelegowany, jak i w kraju przyjmującym, do którego pracownik został oddelegowany. Sytuacja osobista każdego pracownika mobilnego powinna zostać poddana analizie, aby zminimalizować ryzyko podwójnego opodatkowania lub nieopodatkowania. Usługi KPMG w tym zakresie obejmują:

- **Ustalenie rezydencji podatkowej** pracownika w obu krajach
- **Określenie obowiązków podatkowych** w obu krajach
- **Bieżące rozliczanie podatkowe pracowników oddelegowanych** (w kraju oddelegowania) oraz wsparcie dla zespołów kadrowo-placowych w bieżących rozliczeniach pracowników oddelegowanych (w Polsce).
- **Weryfikacja przygotowanej przez płatnika informacji o dochodach oraz pobranych zaliczkach** (PIT-11) lub przygotowanie informacji o dochodach oraz pobranych zaliczkach (PIT-11) na podstawie dokumentacji kadrowo-placowej
- **Przygotowanie rocznych zeznań podatkowych** pracowników oddelegowanych
- **Przygotowanie kalkulacji wyrównania podatkowego** (tax equalisation / tax protection)
- **Kontakt z organami podatkowymi** w sprawach rozliczeń podatkowych dotyczących okresu oddelegowania
- **Koordynacja działań** związanych z rozliczaniem pracowników między zagranicznymi biurami KPMG

Przygotowanie dokumentacji



Delegowanie pracowników to wieloetapowy proces. Każdy pracodawca, niezależnie od wielkości populacji pracowników mobilnych, powinien dołożyć najwyższych starań aby każdy etap tego procesu był właściwie udokumentowany. Kwestie pracownicze są obiektem zainteresowania wielu organów państwowych. W razie kontroli przeprowadzanej u pracodawcy, rzetelnie prowadzona dokumentacja minimalizuje ryzyko stwierdzenia nieprawidłowości. W ramach usług związanych z przygotowaniem dokumentacji KPMG:

- Pomaga w **tworzeniu lub aktualizacji globalnych polityk delegowania pracowników**, w tym również polityk wyrównania podatkowego
- Wspiera w procesie **implementacji nowych bądź zaktualizowanych polityk delegowania** pracowników
- Pomaga w **tworzeniu wzorów umów delegowania** pracowników wraz z dokumentacją towarzyszącą (kompatybilnych z treścią polityk obowiązujących w Spółce)
- Przeprowadza **audyt dotychczasowej dokumentacji** wraz ze wskazaniem obszarów ryzyka oraz rekomendowanych zmian
- **Udostępnia przewodnik po krajach oddelegowania**, zawierający najważniejsze informacje dotyczące miejscowego prawa pracy, przepisów imigracyjnych, przepisów podatkowych, itp.



Wiedza



Innowacje



Współpraca

Kontakt

KPMG w Polsce

ul. Inflancka 4A
00-189 Warszawa
T: +48 (22) 528 11 00
F: +48 (22) 528 10 09
E: kpmg@kpmg.pl

Andrzej Marczak

Partner
Doradztwo podatkowe
T: +48 602 590 814
E: amarczak@kpmg.pl

Mateusz Kobyliński

Partner
Doradztwo podatkowe
T: +48 508 047 504
E: mkobyliński@kpmg.pl

