

KPMG heeft onderzoek gedaan naar het gebruik van Lean door Nederlandse organisaties.

THE LEAN JOURNEY

The Lean Journey laat zien waar zij zich bevinden op hun weg naar een cultuur van continu verbeteren.

STADIUM 1

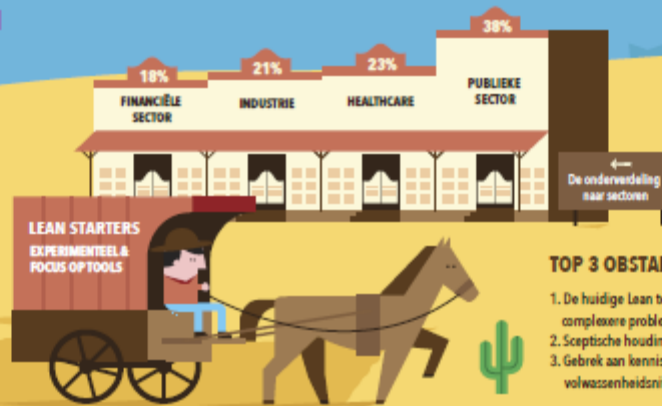


40% VAN DE RESPONDENTEN

EERSTE LEAN ERVARINGEN

WAT HEB JE NODIG OM TE STARTEN?

- Maak inzichtelijk welke concrete voordelen Lean de organisatie kan opleveren
- Zorg voor voldoende draagvlak voor een succesvolle implementatie
- Schap een duidelijk beeld van de noodzakelijke investeringen zoals training en opleiding



HOE BEREIK JE HET VOLGENDE NIVEAU?

- Door de strategie te vertalen in concrete acties voor alle organisatieniveaus
- Ervoor te zorgen dat organisatie breed naar dezelfde doelen toegewerkt wordt
- Door top-down het goede voorbeeld te geven en resultaten inzichtelijk te maken

TOP 3 OBSTAKELS

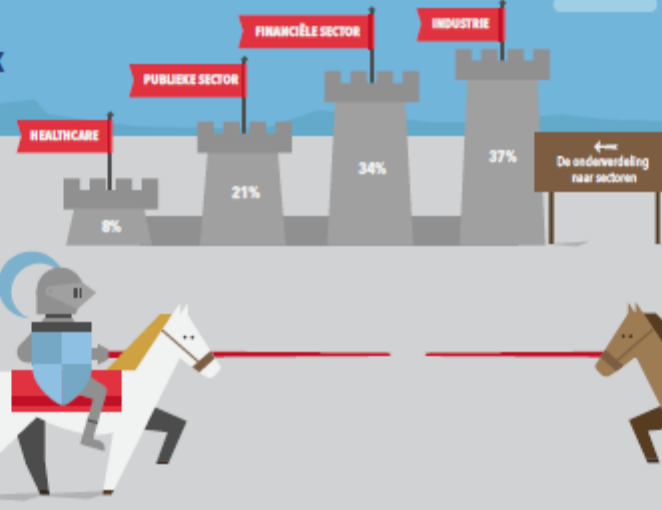
- De huidige Lean tools zijn niet geschikt om complexere problemen op te lossen
- Sceptische houding om Lean breed door te voeren
- Gebrekkige kennis om stap naar volgende volwassenheidsniveau te maken

STADIUM 2



55% VAN DE RESPONDENTEN

ONDERDEEL MAKEN VAN HET DAGELIJKS WERK



HOE DEZE 'CULTURE CLASH' TE OVERWINNEN?

- Formuleer concrete verbeterdoelstellingen samen met alle medewerkers
- Laat de operationele afdelingen zelf experimenteren met projecten en tools
- Stimuleer managers een coachende rol aan te nemen

TOP 3 OBSTAKELS

- Medewerkers worden te weinig betrokken bij verbetertrajecten en de resultaten daarvan.
- De focus is nog vooral gericht op korte termijn in plaats van structurele oplossingen
- Onvoldoende aansluiting op de organisatiestrategie

STADIUM 3



5% VAN DE RESPONDENTEN

CULTUUR VAN CONTINU VERBETEREN

TOP 3 OBSTAKELS

- Verbeterfocus is intern gericht in plaats van de gehele procesketen
- De bottlenecks verplaatsen zich naar andere plaatsen in de keten
- Zelfgenoegzaamheid, waardoor het streven naar continu verbetering onder druk staat

VAN INTERNE NAAR EXTERNE FOCUS

- Wissel kennis uit met peers om de Lean aanpak verder te optimaliseren
- Verleg de focus naar het optimaliseren van de keten als geheel
- Ga strategische partnerships aan met klanten en leveranciers

