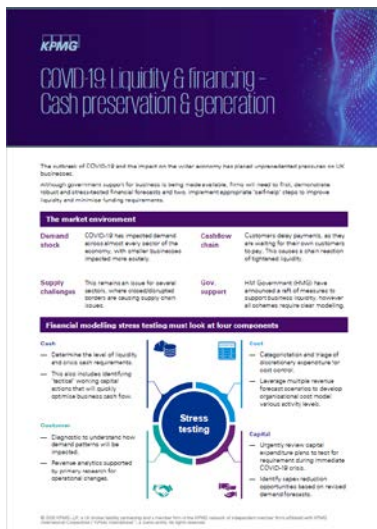


[COVID-19] 기업 스트레스 테스트 시 고려 사항

Liquidity & financing – Cash preservation & generation



▲ 표지 클릭시, 원문 다운로드 가능

삼성KPMG 경제연구원

김규림

이사

Tel: +82 2 2112 4089

gyulimkim@kr.kpmg.com

곽호경

책임연구원

Tel: +82 2 2112 7962

hokyoungkwak@kr.kpmg.com

조민주

선임연구원

Tel: +82 2 2112 7589

minjoocho@kr.kpmg.com

최연경

선임연구원

Tel: +82 2 2112 7769

yeonkyungchoi@kr.kpmg.com

코로나19 발생으로 인해 기업은 물론 경제 전반에 걸쳐 전례 없는 어려움을 겪고 있습니다. 현재 시장에서는 거의 모든 산업군에서 수요가 위축되고 있으며, 중소기업의 경우 코로나19로 인한 영향이 더욱 심각할 것으로 예상됩니다. 소비심리가 악화되어 고객은 소비와 지출을 미루고 있으며, 이는 연쇄 반응을 일으켜 기업의 유동성 저하로도 이어지고 있습니다. 뿐만 아니라 코로나19 확산을 방지하기 위한 각 정부의 국경 폐쇄 등의 조치로 기업 공급망(Supply Chain)에도 문제가 발생하고 있습니다.

이에 따라 유동성 악화를 방지하기 위해 기업은 결단력을 가지고 대처해야 할 시기입니다. 기업 유동성 개선을 위해 정부가 긴급지원 정책 등을 발표하고 있으나, 기업 자체적으로 재무 스트레스 테스트를 통해 유동성 대책을 마련하고 자금 유출을 방지하여 보유 자본의 가용성을 극대화해야 합니다. 본 보고서는 기업의 재무 스트레스 테스트시 고려해야 할 핵심 요소로 다음 4가지를 강조하고 있습니다.

- (1) 현금흐름:** 적절한 유동성 규모 및 코로나19 대응에 필요한 지출 규모를 파악해야 합니다. 이는 사업상 현금흐름을 최적화하기 위해 운전자본(Working Capital)을 전술적(Tactical)으로 운영하는 것을 포함합니다.
- (2) 비용:** 여러 시나리오를 기반으로 조직의 다양한 비용 발생 가능성을 예측하고, 지출을 최소화하기 위해 조절가능한 비용을 파악하여 재량적으로 관리해야 합니다.
- (3) 고객:** 코로나19가 고객 소비성향에 미칠 영향을 파악해야 하며, 이러한 소비성향의 변화가 기업의 사업모델에 어떠한 변화를 가져올지 분석해야 합니다.
- (4) 자본:** 기업은 소비 위축에 따른 자본 감소 위험을 측정해야 하며, 위기 상황에 대비한 자본지출 계획을 점검해야 합니다.

Keywords ▶

#코로나19 #COVID-19 #스트레스테스트 #유동성 #현금흐름