

Υπηρεσίες Εταιρικής Διακυβέρνησης



Σημαντικές αλλαγές και απαιτήσεις αναφορικά με την οργάνωση, διοίκηση και λειτουργία των ανωνύμων εταιριών που είναι εισηγμένες στην Ελλάδα επιφέρει ο Ν. 4706/2020, ο οποίος εκσυγχρονίζει το ισχύον νομοθετικό και εποπτικό πλαίσιο εταιρικής διακυβέρνησης και αποσκοπεί στην ενίσχυση της ελληνικής κεφαλαιαγοράς.

Οι ελληνικές εισηγμένες εταιρείες έχουν ένα χρόνο από τη δημοσίευση του νόμου για να σχεδιάσουν, υλοποιήσουν και εφαρμόσουν ένα ολοκληρωμένο και αποτελεσματικό μοντέλο και σύστημα εταιρικής διακυβέρνησης, η αδυναμία συμμόρφωσης δε, μπορεί να επιφέρει σημαντικές κυρώσεις.

Η KPMG παρέχει ολοκληρωμένες συμβουλευτικές και ελεγκτικές υπηρεσίες εταιρικής διακυβέρνησης που καλύπτουν όλες τις ανάγκες των εισηγμένων εταιρειών ανεξάρτητα από τον τρέχοντα βαθμό ετοιμότητάς τους.



Νομοθετικές και κανονιστικές εξελίξεις στην Εταιρική Διακυβέρνηση

Με τη συμπλήρωση σχεδόν δύο δεκαετιών από την εισαγωγή του Ν. 3016/2002, που μέχρι σήμερα αποτελούσε το ισχύον νομοθετικό πλαίσιο για την εταιρική διακυβέρνηση των εισηγμένων σε ρυθμιζόμενη αγορά εταιριών, και με γνώμονα την ανάγκη ενίσχυσης και θωράκισης της ελληνικής κεφαλαιαγοράς από φαινόμενα όπως εκείνα των πρόσφατων χρηματοοικονομικών σκανδάλων, κρίθηκε επιτακτικός ο εκσυγχρονισμός του ως άνω νομικού πλαισίου κατά τα σύγχρονα ευρωπαϊκά και διεθνή πρότυπα.

Στις 17 Ιουλίου 2020 δημοσιεύθηκε στην Εφημερίδα της Κυβερνήσεως ο Ν. 4706/2020 (ΦΕΚ Α' 136/17-07-2020) με τίτλο «Εταιρική διακυβέρνηση ανωνύμων εταιριών, σύγχρονη αγορά κεφαλαίου, ενσωμάτωση στην ελληνική νομοθεσία της Οδηγίας (ΕΕ) 2017/828 του Ευρωπαϊκού Κοινοβουλίου και του Συμβουλίου,

μέτρα προς εφαρμογή του Κανονισμού (ΕΕ) 2017/1131 και άλλες διατάξεις».

Ακολούθως, κατά ρητή νομοθετική επιταγή, η Επιτροπή Κεφαλαιαγοράς προέβη στην έκδοση και δημοσίευση μίας εγκυκλίου και δύο αποφάσεων, με τις οποίες αποσαφηνίζονται συγκεκριμένα ζητήματα:

- (α) την υπ' αρ. 60 Εγκύκλιο με θέμα: «Κατευθυντήριες γραμμές για την Πολιτική Καταλληλότητας του άρθρου 3 του ν. 4706/2020»
- (β) την υπ' αρ. 1Α/890/18.9.2020 Απόφαση με θέμα: «Εξειδίκευση του συστήματος προσδιορισμού, υπολογισμού και επιμέτρησης του ύψους των κυρώσεων ανά παράβαση που επιβάλλονται δυνάμει του άρθρου 24 του ν. 4706/2020» και
- (γ) την υπ' αρ. 1/891/30.9.2020 Απόφαση με θέμα «Εξειδικεύσεις άρθρου 14 παρ. 3 περ. ι και παρ. 4, Αξιολόγηση Συστήματος Εσωτερικού Ελέγχου (ΣΕΕ) και της Εφαρμογής των διατάξεων περί Εταιρικής Διακυβέρνησης (ΕΔ) του ν. 4706/2020».



Ποιους αφορούν

Οι διατάξεις του νέου νόμου διέπουν τη διοίκηση και εσωτερική λειτουργία των **ανωνύμων εταιριών** με μετοχές ή άλλες κινητές αξίες **εισηγμένες σε ρυθμιζόμενη αγορά στην Ελλάδα**, ωστόσο μπορούν να εφαρμόζονται οικειοθελώς και από ανώνυμες εταιρείες με μετοχές μη εισηγμένες σε οργανωμένη αγορά.

Υποχρεώσεις και οφέλη

Με τον νέο νόμο επιβάλλονται υποχρεώσεις για:

- την ενίσχυση της επάρκειας και αποτελεσματικότητας των συστημάτων εταιρικής διακυβέρνησης (ΣΕΔ) και εσωτερικού ελέγχου (ΣΕΕ)
- τον επανασχεδιασμό του μοντέλου εταιρικής διακυβέρνησης, με τη σύσταση νέων εποπτικών επιτροπών (σε επίπεδο ΔΣ) και λειτουργιών του ΣΕΕ

– τον επανασχεδιασμό του πλαισίου εταιρικής διακυβέρνησης, με την ανάπτυξη νέων κανονισμών λειτουργίας, πολιτικών και διαδικασιών, καθώς και την επικαιροποίηση των ήδη υφιστάμενων.

Προκειμένου οι ελληνικές εισηγμένες εταιρείες να ανταποκρίνονται στις ολοένα αυξημένες απαιτήσεις της σύγχρονης αγοράς κεφαλαίου, σκόπιμο είναι να υιοθετήσουν και

εφαρμόσουν ένα αποτελεσματικό σύστημα εταιρικής διακυβέρνησης, λαμβάνοντας υπ' όψιν:

- α) τις νέες απαιτήσεις
- β) το μέγεθος, τη φύση και την πολυπλοκότητα των δραστηριοτήτων τους και
- γ) τις διεθνείς καλές πρακτικές.

Η επένδυση που απαιτείται είναι σημαντική, αλλά θα συντελέσει στη:

- βελτίωση της ανταγωνιστικότητας των εταιρειών

- μακροπρόθεσμη απόδοση μεγαλύτερης αξίας στους μετόχους και τα λοιπά εμπλεκόμενα μέρη
- ενίσχυση της διαφάνειας και συστηματική παρακολούθηση και διαχείριση κινδύνων
- διασφάλιση της μακροβιωσιμότητας των εταιρειών, με αποτέλεσμα οι εταιρείες να είναι πιο ελκυστικές σε επενδυτές, μετόχους, πελάτες, συνεργάτες και προμηθευτές.

Οι υπηρεσίες μας

Η KPMG συνδυάζοντας τη γνώση και εμπειρία εξειδικευμένων συμβούλων σε θέματα εταιρικής διακυβέρνησης, κανονιστικής συμμόρφωσης, διαχείρισης κινδύνων, εσωτερικού ελέγχου, ανθρώπινου δυναμικού, καθώς και σε νομικά και ελεγκτικά θέματα, είναι σε θέση να σας παρέχει ολοκληρωμένες λύσεις:

- α) στην οργάνωση και τον σχεδιασμό ενός αποτελεσματικού μοντέλου και συστήματος εταιρικής διακυβέρνησης
- β) στην εφαρμογή των νέων αρχών της εταιρικής διακυβέρνησης
- γ) στη συνεχή αξιολόγηση και βελτίωση της εταιρικής διακυβέρνησης.



Οργάνωση και Σχεδιασμός

Βοηθήμε τους πελάτες μας να σχεδιάσουν ένα αποτελεσματικό μοντέλο και σύστημα εταιρικής διακυβέρνησης

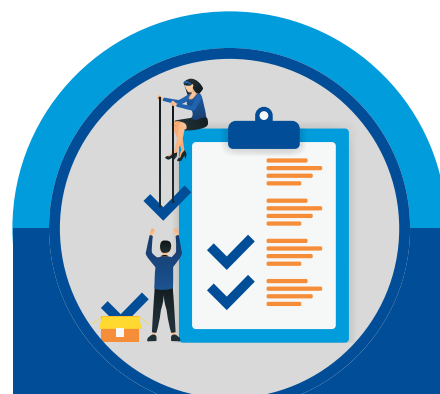
- Ανάλυση αποκλίσεων & αξιολόγηση συμμόρφωσης
- Σχεδιασμός μοντέλου εταιρικής διακυβέρνησης
- Σχεδιασμός ΣΕΕ βάσει του Πλαισίου Εσωτερικού Ελέγχου COSO
- Κατάρτιση Κανονισμού Λειτουργίας Εταιρίας, Επιτροπών & νέων Μονάδων
- Κατάρτιση πολιτικών και διαδικασιών / σημείων ελέγχου



Εφαρμογή

Βοηθήμε τους πελάτες μας στην εφαρμογή των νέων αρχών εταιρικής διακυβέρνησης

- Εύρεση και επιλογή μη εκτελεστικών μελών Δ.Σ. και στελεχών νέων Μονάδων
- Διαμόρφωση και έρευνες αποδοχών και παροχών μελών ΔΣ
- Εκπαίδευση μελών Δ.Σ. και νέων Μονάδων (on-boarding)
- Υποστήριξη λειτουργίας Επιτροπών ΔΣ
- Γνωμοδοτήσεις / περιοδικές ενημερώσεις
- Whistleblowing



Αξιολόγηση και Έλεγχος

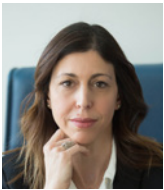
Βοηθήμε τους πελάτες μας στη συνεχή αξιολόγηση και βελτίωση του συστήματος εταιρικής διακυβέρνησης

- Αξιολόγηση ετοιμότητας ΣΕΕ
- Αξιολόγηση ΣΕΕ
- Υποστήριξη αξιολόγησης συστήματος εταιρικής διακυβέρνησης
- Αξιολόγηση ΔΣ ως σώμα / καταλληλότητας μελών ΔΣ
- Αξιολόγηση αποτελεσματικότητας Επιτροπών ΔΣ
- Έλεγχος ανεξαρτησίας μελών ΔΣ

Μη διστάσετε να επικοινωνήσετε μαζί μας για περισσότερες πληροφορίες.



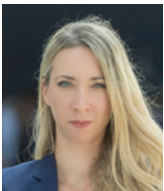
Έφη Κατσούλη
Partner, Consulting
T: +30 210 6062195
M: +30 6974 096060
E: ekatsouli@kpmg.gr



Σοφία Γρηγοριάδου
Managing Partner
Παπακωστόπουλος - Γρηγοριάδου και Συνεργάτες, Δικηγορική Εταιρεία (CPA Law)
Ανεξάρτητο μέλος του διεθνούς νομικού και φορολογικού δικτύου της KPMG
T. +30 210 6062159
M: +30 6936 644900
E: sgrigoriadou@cpalaw.gr



Εμμανουήλ Μαρκάκης
Senior Manager, Consulting
T. +30 210 6062380
M: +30 6973 445316
E: emarkakis@kpmg.gr



Αγγελική Σαραντάκου
Δικηγόρος
Παπακωστόπουλος - Γρηγοριάδου και Συνεργάτες, Δικηγορική Εταιρεία (CPA Law)
Ανεξάρτητο μέλος του διεθνούς νομικού και φορολογικού δικτύου της KPMG
T. +30 210 6062861
M: +30 6974 540193
E: asarantakou@cpalaw.gr

kpmg.com/gr

kpmg.com/socialmedia



© 2021 KPMG Σύμβουλοι Μονοπρόσωπη Α.Ε., Ελληνική Ανώνυμη Εταιρεία και μέλος του διεθνούς οργανισμού ανεξάρτητων εταιρειών-μελών της KPMG συνδεδεμένων με την KPMG International Limited, ιδιωτική Αγγλική εταιρεία περιορισμένης ευθύνης με εγγυητικές εισφορές. Με την επιφύλαξη κάθε δικαιώματος. Οι πληροφορίες που περιέχονται στο παρόν είναι γενικής φύσης και δεν προορίζονται να αντιμετωπίσουν τις περιστάσεις οποιουδήποτε συγκεκριμένου ατόμου ή οντότητας. Παρόλο που καταβάλλουμε κάθε δυνατή προσπάθεια να παρέχουμε ακριβείς και έγκαιρες πληροφορίες, δεν μπορούμε να εγγυηθούμε ότι αυτές οι πληροφορίες είναι ακριβείς την ημερομηνία παραλαβής τους ή ότι θα συνεχίσουν να είναι ακριβείς στο μέλλον. Κανένας δεν πρέπει να ενεργεί βάσει αυτών των πληροφοριών χωρίς κατάλληλη επαγγελματική συμβουλή και χωρίς ενδελεχή εξέταση της συγκεκριμένης κατάστασης. Το όνομα και το λογότυπο της KPMG είναι εμπορικά σήματα που χρησιμοποιούνται με άδεια του διεθνούς οργανισμού της KPMG από τις ανεξάρτητες εταιρείες-μέλη.
© 2021 Παπακωστόπουλος - Γρηγοριάδου και Συνεργάτες, Δικηγορική Εταιρεία, ανεξάρτητη Ελληνική δικηγορική εταιρεία, ανεξάρτητο μέλος του διεθνούς νομικού και φορολογικού δικτύου της KPMG. Με την επιφύλαξη κάθε δικαιώματος.
Το CPA LAW όνομα και λογότυπο είναι της Παπακωστόπουλος - Γρηγοριάδου και Συνεργάτες, Δικηγορική Εταιρεία.
Οι υπηρεσίες που περιγράφονται εντός, μπορεί να μην επιτρέπονται στους πελάτες για τους οποίους η KPMG διενεργεί έλεγχο.