

Perspectivas España 2021

Seguros



Los cambios regulatorios marcan la estrategia

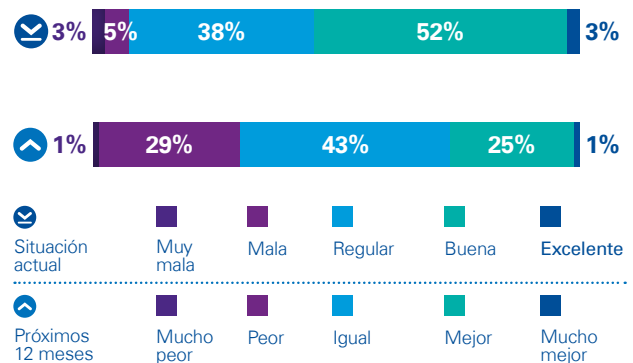
Los cambios regulatorios están teniendo un impacto muy relevante en el sector asegurador. Las incertidumbres generadas por las reformas que introduce la NIIF17, la nueva Directiva de Distribución y las modificaciones en Solvencia II han obligado a replantear la estrategia, según la mitad de los directivos encuestados. Además, la digitalización y la sostenibilidad se han erigido como los aspectos clave en la definición de esa estrategia de futuro, concentrando asimismo las principales inversiones que planea llevar a cabo el sector, según los datos recogidos en este informe de Perspectivas España 2021.

Junto a los riesgos regulatorios aparecen los ciberataques como una de las principales amenazas para las aseguradoras, prueba de ello es que casi uno de cada tres encuestados señala que su compañía ha recibido un ataque en los últimos doce meses. Las organizaciones consideran que cuentan con defensas robustas: tres de cada cuatro directivos creen que el grado de protección de sus datos y sistemas es alto en la actualidad.

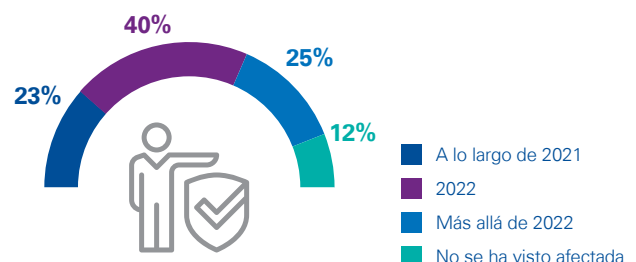
“ La situación actual ha servido para que el sector asegurador reconozca definitivamente el valor de la digitalización. Hasta ahora existían dudas acerca de su rentabilidad pero la crisis ha demostrado que cualquier inversión en digitalización ya está pagada. Todo lo que venga a partir de ahora, serán beneficios. ”

Amalio Berbel
Socio responsable de Seguros de KPMG en España

¿Cómo calificaría la situación del sector en el que opera su empresa y cómo cree que será en el próximo año?

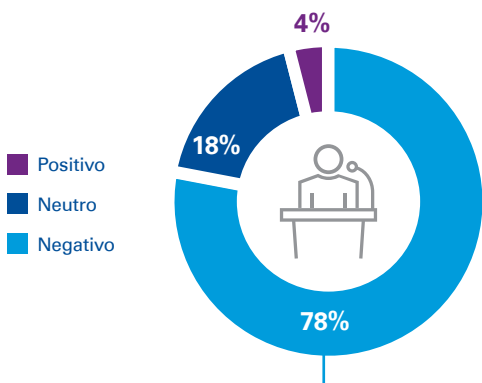


¿Cuándo cree que recuperará la facturación previa a la irrupción de la COVID-19?



El escenario político ha tenido su efecto en el sector

¿Cómo valora el impacto en su empresa de la situación política durante 2020?



¿En qué ha consistido ese impacto negativo?

Ha paralizado algunas decisiones de inversión



Ha retrasado normativas que afectan a mi compañía



Ha afectado a la imagen del país



Ha paralizado decisiones de contratación de personal

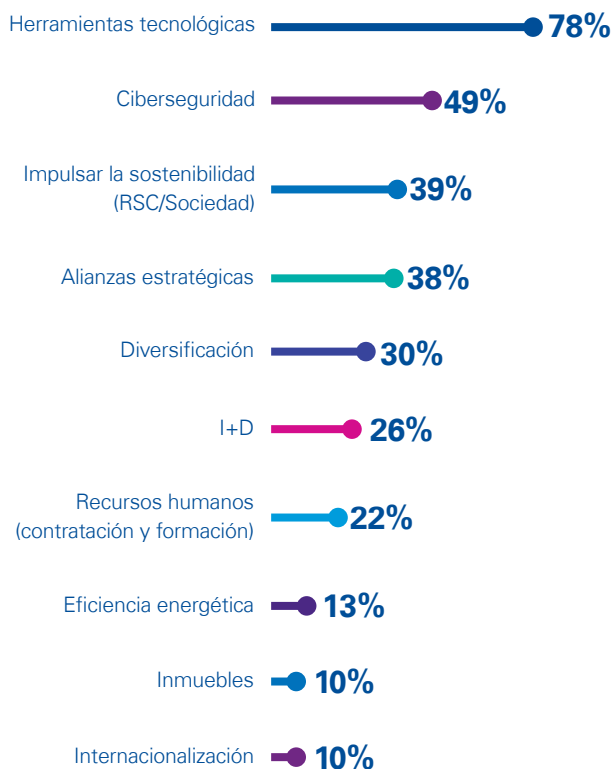


Ha paralizado la contratación pública

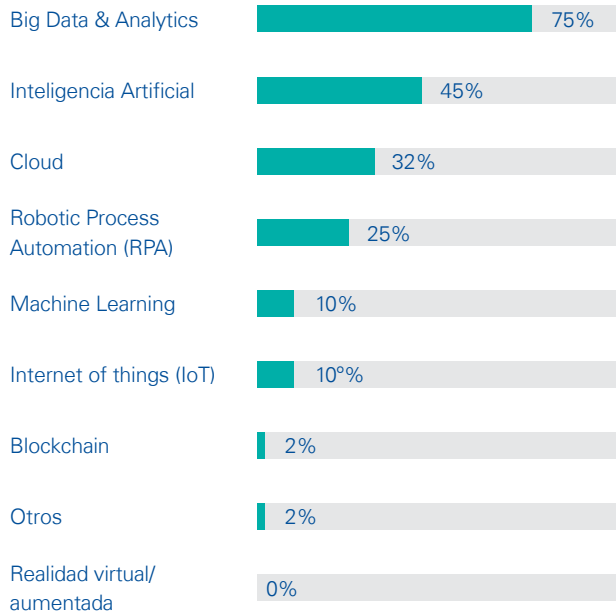


La tecnología es la prioridad

¿En qué áreas tiene previsto invertir?



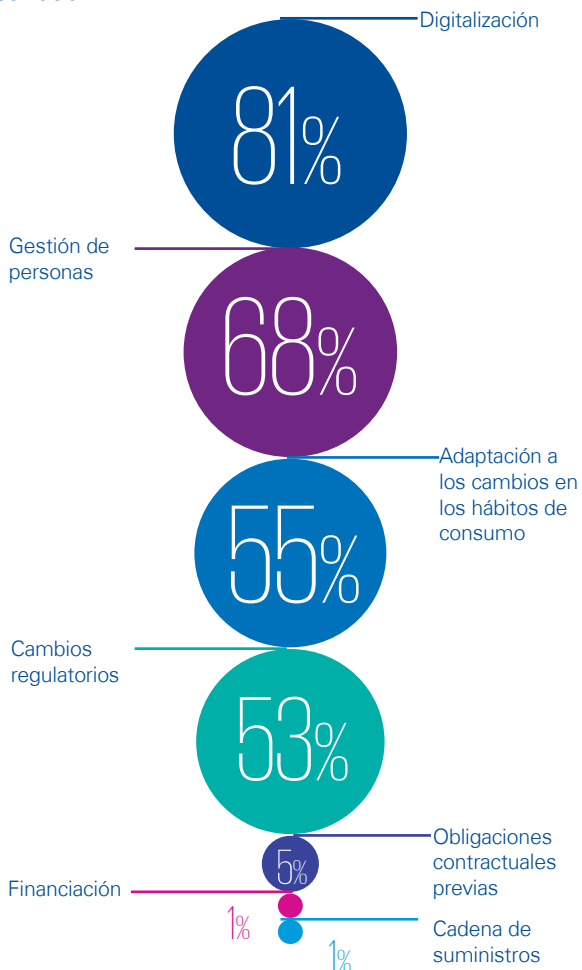
¿En qué herramientas tecnológicas tiene previsto invertir?



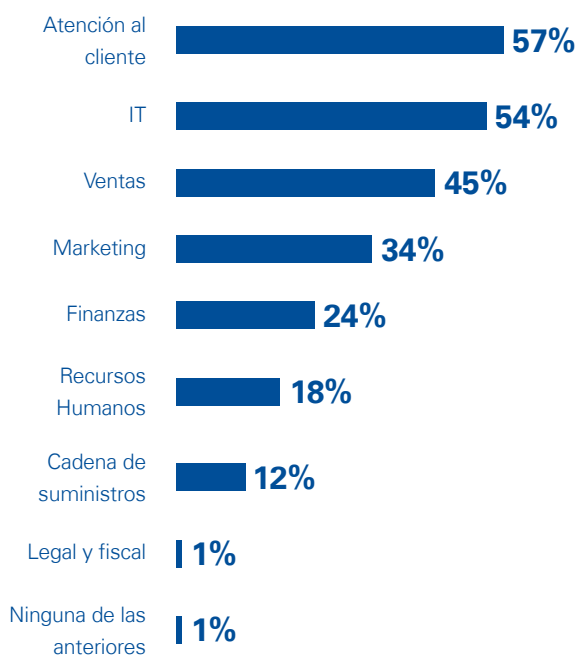
¿Cuáles son sus prioridades estratégicas para los próximos 12 meses?



¿Cuáles son los principales retos a los que deberá hacer frente su empresa para adaptarse a la nueva realidad?



¿Qué áreas de su empresa diría que están más avanzadas en el proceso de digitalización de la compañía?

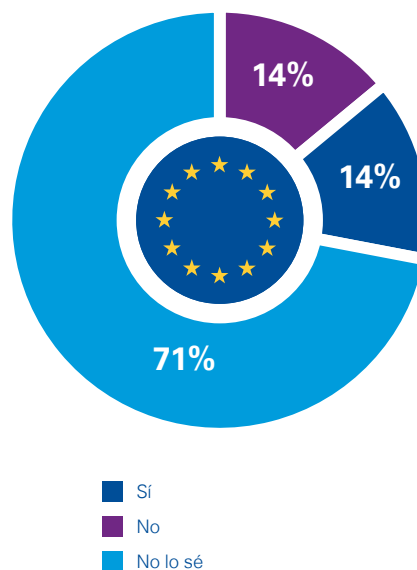


De los siguientes perfiles profesionales, ¿cuáles diría que serán más necesarios en los próximos dos o tres años?



Incertidumbre sobre su participación en los fondos europeos

¿Dispone de proyectos elegibles para acceder a los fondos del Plan de Recuperación Europeo?



Atentos a los riesgos de la digitalización, marco regulatorio y demanda

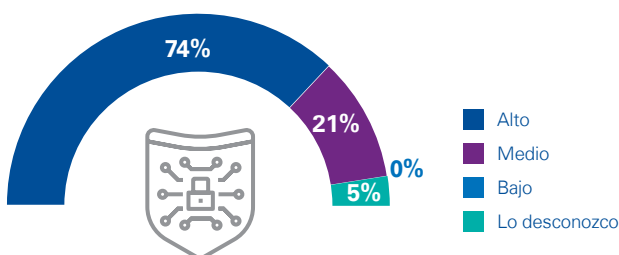
¿Cuáles diría que son las principales amenazas para la economía española en los próximos 12 meses?



¿Y los principales riesgos para su negocio?

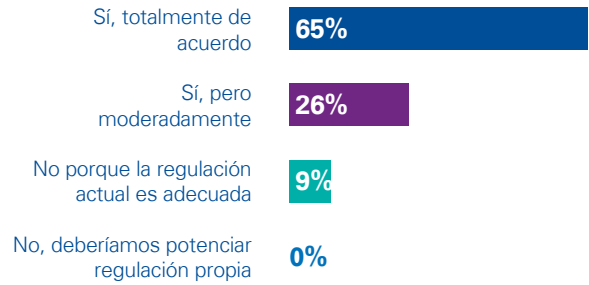


¿Cuál considera que es el grado de protección de sus datos y de los sistemas de ciberseguridad en su empresa en la actualidad?



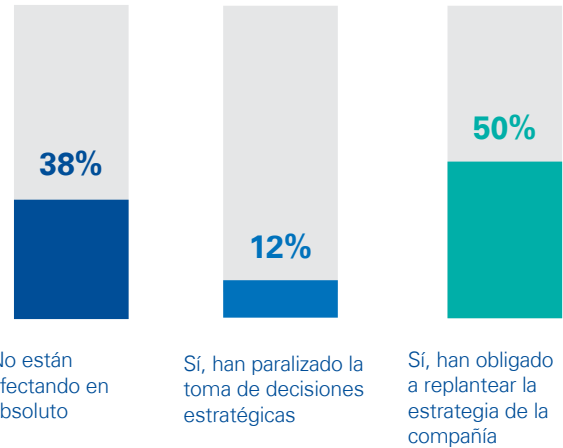
A favor de reforzar la transparencia

¿Es preciso avanzar en la armonización y comparabilidad de la información financiera y no financiera de las empresas en el ámbito de la UE?

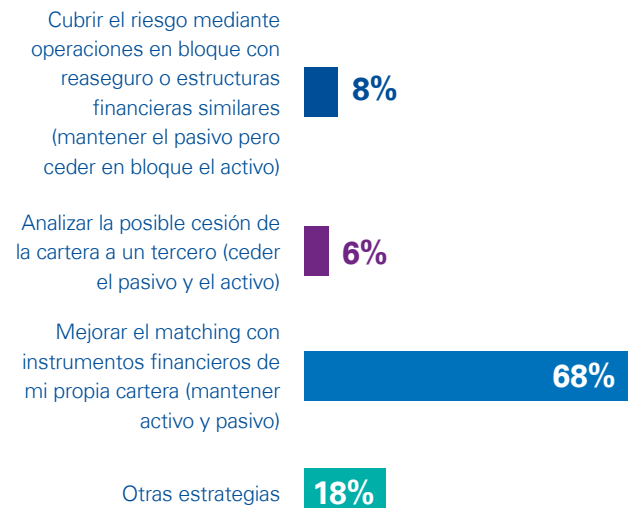


Un sector en transformación

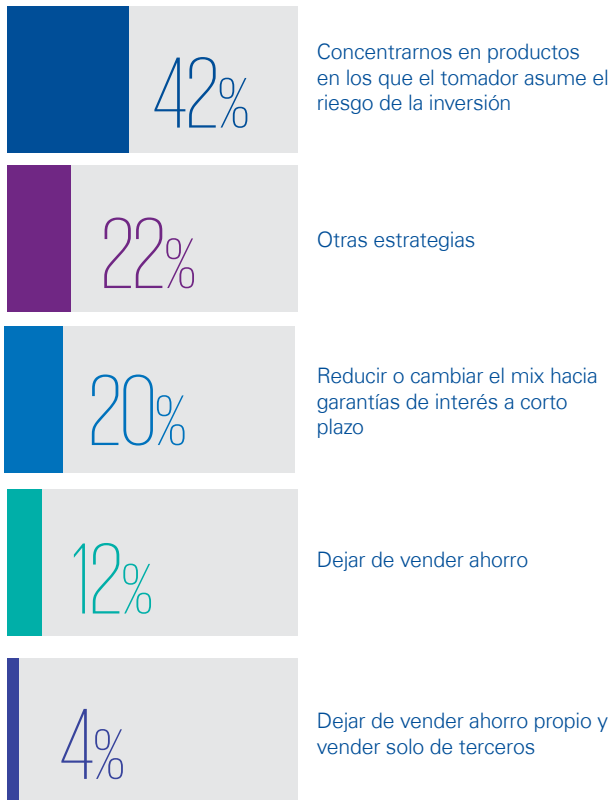
¿Hasta qué punto están condicionando sus decisiones estratégicas las incertidumbres regulatorias que existen, tales como los posibles cambios de la NIIF 17, directiva de distribución de seguros y reaseguros, reforma de Solvencia II en 2020, etc.?



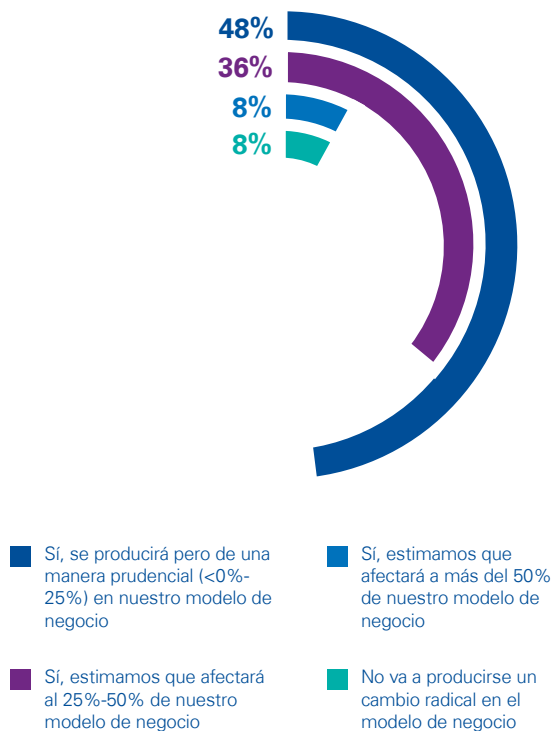
Si su compañía es mixta y/o del ramo de seguros de vida, en el contexto actual de tipos de interés muy bajos o negativos, ¿qué estrategia se plantea para gestionar los riesgos que se derivan de los compromisos ya asumidos en su cartera de pólizas?



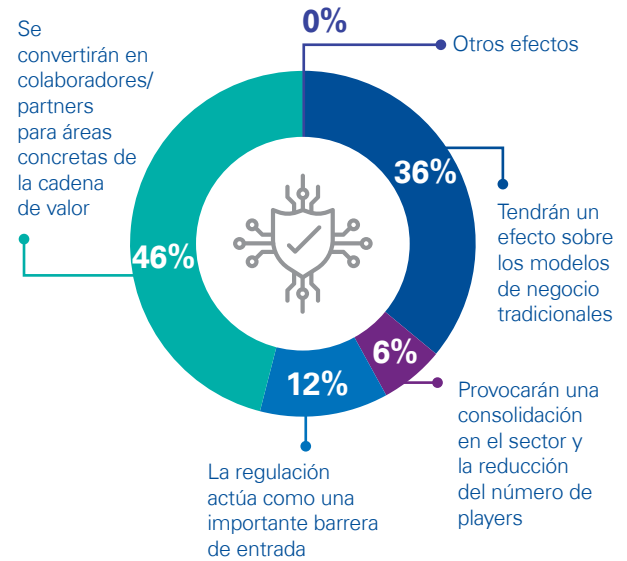
Si su compañía es mixta y/o del ramo de seguros de vida, en el contexto actual de tipos de interés muy bajos o negativos, ¿qué estrategia se plantea para definir la oferta de nuevos productos?



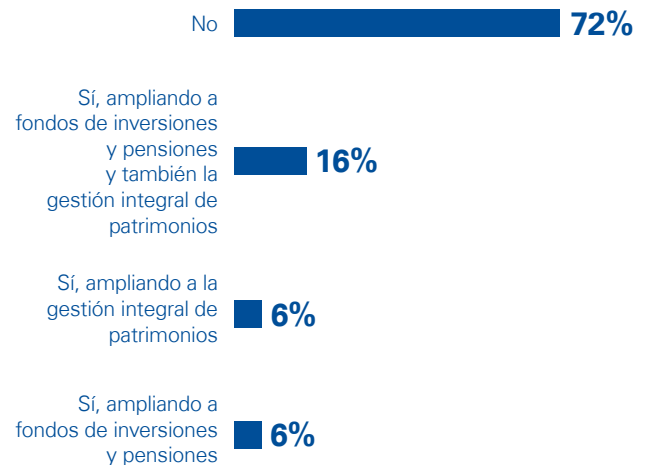
¿Cuánto cree que va a afectar a corto/medio plazo en su modelo de negocio la irrupción de la digitalización e innovación en el sector seguros?



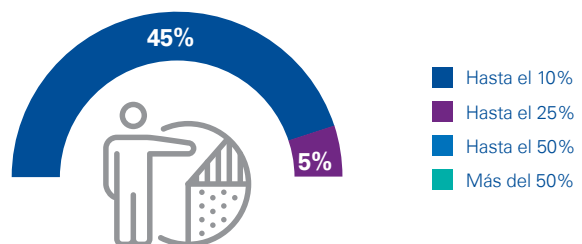
¿Cómo considera que afectará a las compañías de seguros tradicionales la incorporación en el seguro español de nuevas compañías tecnológicas y disruptivas (Insurtech)?



¿Considera ampliar a corto plazo sus actividades aseguradoras a otros terrenos más propios de la banca/gestión de activos que están ofreciendo una rentabilidad mayor actualmente?



En un horizonte de tres años, ¿qué peso estima que supondrán sobre el total de su nuevo negocio las nuevas tipologías de seguro (ciberriesgos, drones, mascotas, IoT, seguros activables-desactivables por el tomador, etc.)?





Para más información contacte con:

Amalio Berbel

Socio responsable de Seguros de KPMG en España

amalioberbel@kpmg.es

Jesús Sánchez-Pacheco

Director en FS Consulting-Seguros de KPMG en España

jsanchezpacheco@kpmg.es

kpmg.es

© 2021 KPMG, S.A., sociedad anónima española y firma miembro de la organización global de KPMG de firmas miembro independientes afiliadas a KPMG International Limited, sociedad inglesa limitada por garantía. Todos los derechos reservados.

KPMG y el logotipo de KPMG son marcas registradas de KPMG International Limited, sociedad inglesa limitada por garantía.

La información aquí contenida es de carácter general y no va dirigida a facilitar los datos o circunstancias concretas de personas o entidades. Si bien procuramos que la información que ofrecemos sea exacta y actual, no podemos garantizar que siga siéndolo en el futuro o en el momento en que se tenga acceso a la misma. Por tal motivo, cualquier iniciativa que pueda tomarse utilizando tal información como referencia, debe ir precedida de una exhaustiva verificación de su realidad y exactitud, así como del pertinente asesoramiento profesional.