

# Perspectivas España 2021

## Infraestructuras



## Logística y movilidad

Antes de la irrupción de la COVID-19, el sector se encontraba inmerso en un proceso de transformación digital y sostenible que se ha visto impulsado por la pandemia. La inversión en logística y movilidad gana posiciones en un ejercicio en el que las compañías de infraestructuras deberán hacer frente a las prolongadas consecuencias de las restricciones a la movilidad y la paralización de las cadenas de suministro de 2020.

El 71% de las empresas del sector asegura que se ha visto impactada por este el descenso que ha experimentado la licitación pública: entre enero y agosto de 2020 cayó un 40% en términos interanuales. A medio plazo, los efectos de la pandemia se dejarán sentir en la capacidad de solvencia de las empresas del sector (un 55% prevé un incremento de los impagos), en el impulso a la transformación digital (52%) y en el cumplimiento de los calendarios de entrega y cierre de los proyectos (un 50% apunta que se aplazarán o paralizarán proyectos). En este contexto, la movilidad y la logística ocuparán un lugar central en las estrategias de inversión de las empresas: el 60% de los encuestados asegura que invertirá en estas áreas.

“ Después de un año complejo en el que el sector ha tenido que hacer frente a la paralización de la actividad y la caída de la licitación pública se hace necesario adaptar los planes de negocio a un contexto más digital y sostenible. Las empresas de infraestructuras son conscientes del cambio de paradigma y priorizan estos aspectos en sus planes de negocio. Esto explica que áreas como la movilidad hayan ganado posiciones en las estrategias, tendencia, que, sin duda, se mantendrá en el futuro. ”

**Ovidio Turrado**  
Socio responsable de Infraestructuras de KPMG en España

### De un vistazo: infraestructuras en datos

Previsiones optimistas de facturación y estables de inversión y empleo para 2021

**39%** de las empresas de infraestructuras prevé que la situación del **sector mejorará en 2021**

**48%** espera **incrementar** su facturación **este año**

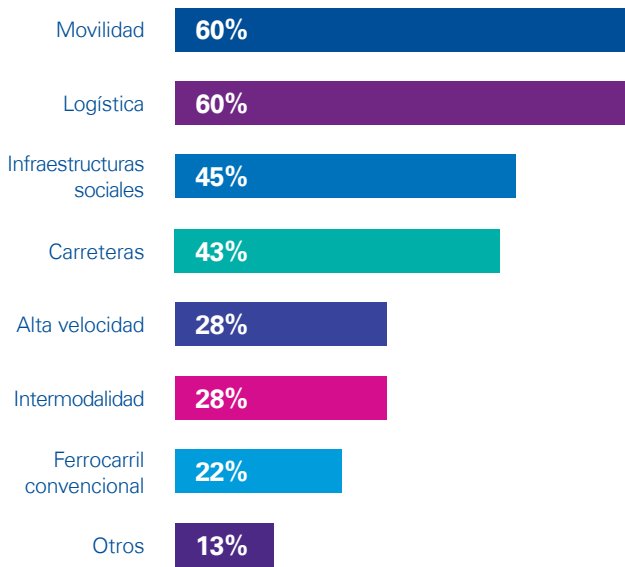
**8 de cada 10** no espera volver a niveles de ventas previos a la pandemia antes de 2022

**46%** mantendrá la **plantilla**

**42%** no prevé introducir **cambios** en su **inversión**

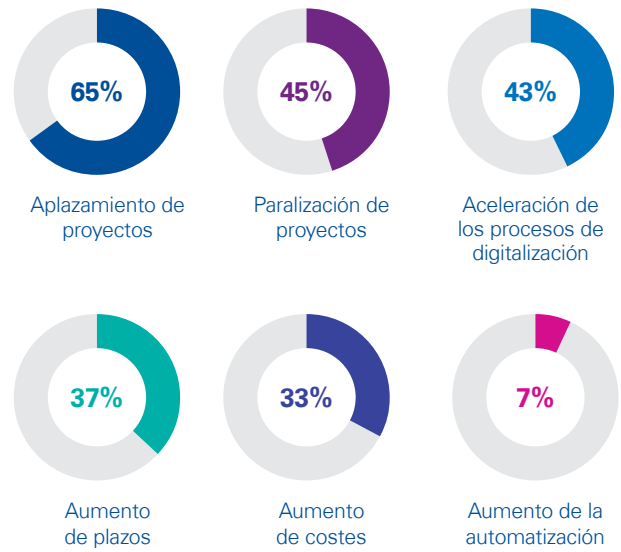
## La movilidad y la logística, ejes de la inversión en 2021

¿En qué ejes considera que debería situarse la inversión en infraestructuras en los próximos años?

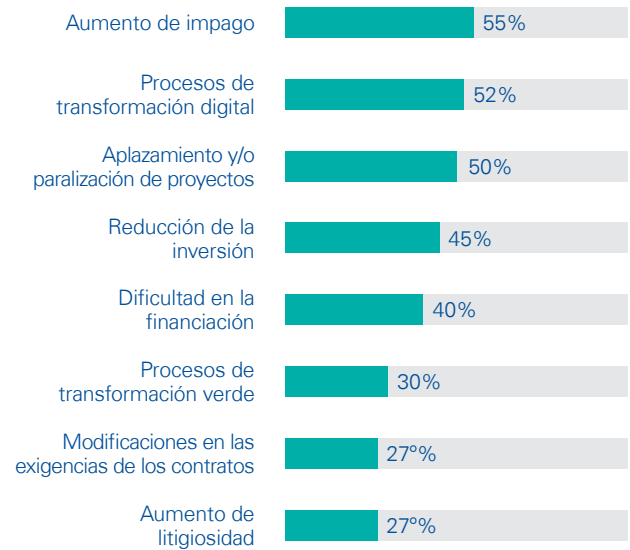


## La pandemia afecta a la solvencia de las empresas y a los plazos de los proyectos...

¿Cómo ha afectado la pandemia a la actividad de su empresa?

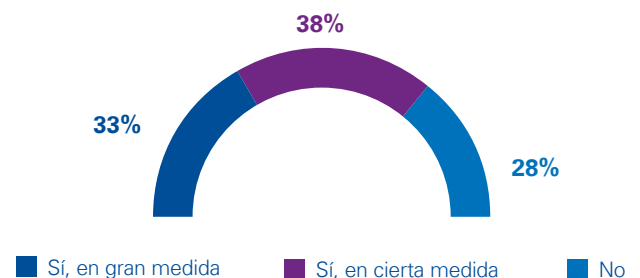


¿Qué cambios significativos considera que se pueden producir en la industria a medio plazo?



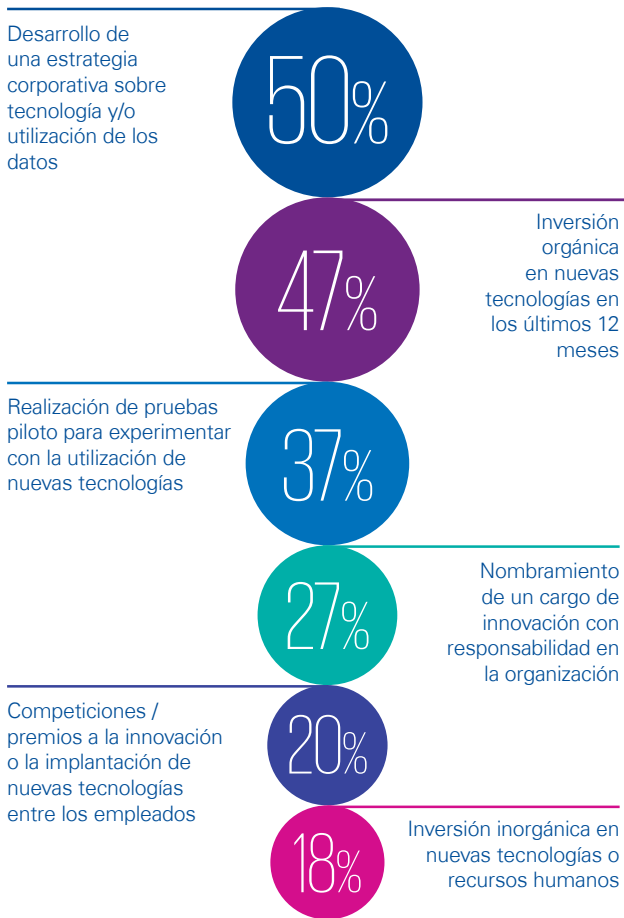
## ... en un contexto de caída de la licitación pública

La licitación pública ha caído más de un 40% entre enero y agosto respecto al mismo periodo de 2019. ¿Se ha visto su empresa afectada?

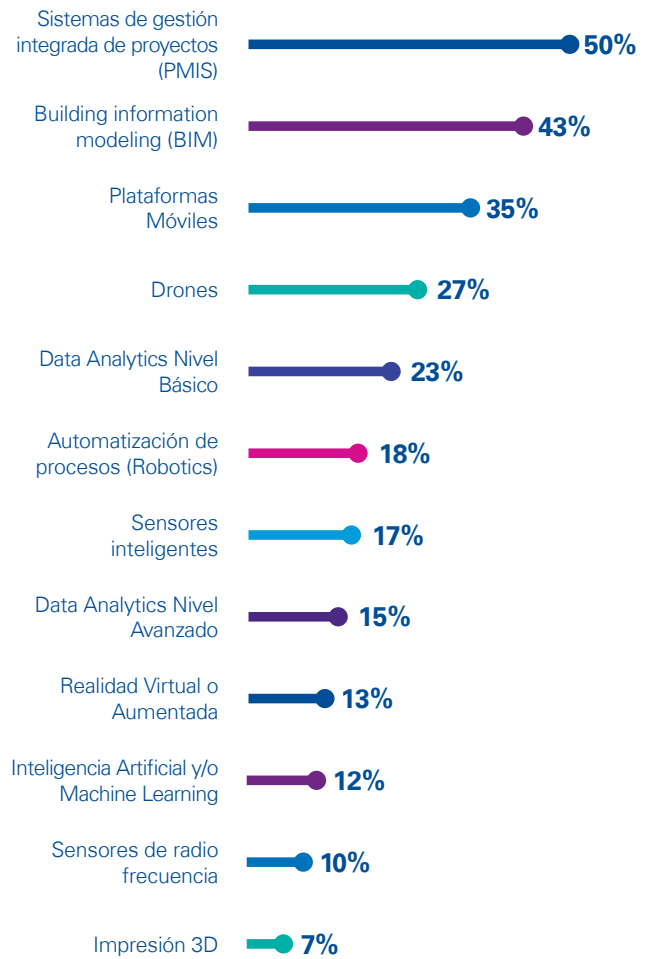


## La inversión en tecnología se orienta a la mejora operativa

¿Ha puesto en marcha su empresa alguna de las siguientes iniciativas para avanzar en el ámbito de la innovación y la implantación de nuevas tecnologías?

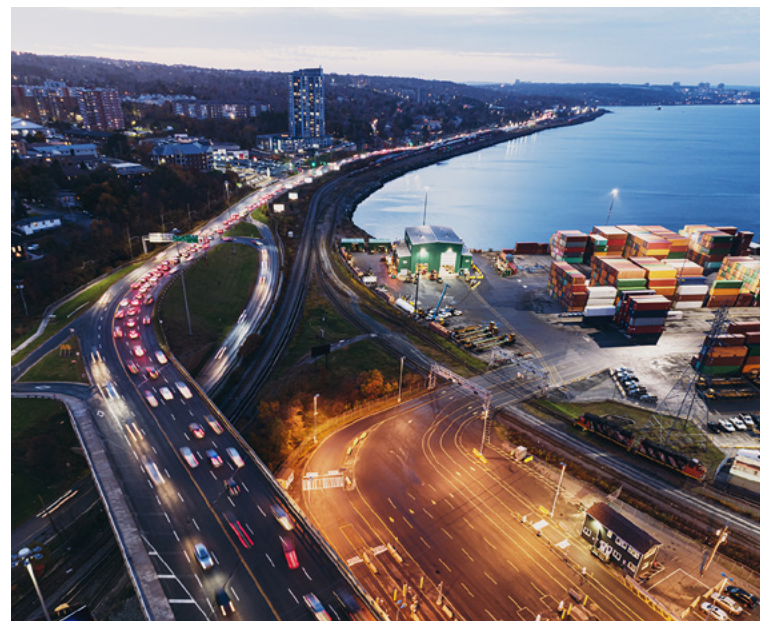
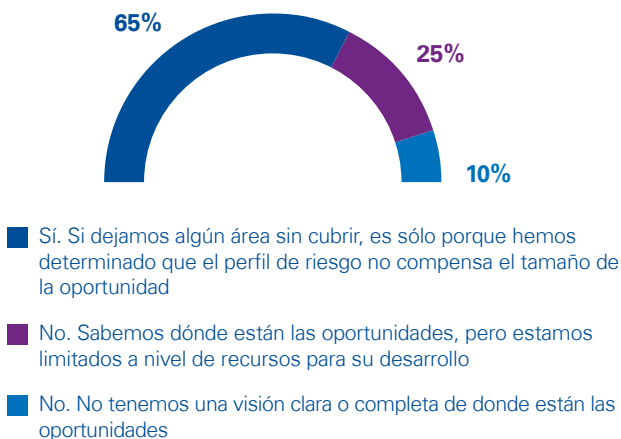


¿Cuáles de las siguientes tecnologías están ya implementadas o se han empezado a implementar en su empresa?



## Margen para potenciar la internacionalización

En cuanto a la estrategia de negocio de su compañía, ¿cree que las áreas geográficas actualmente cubiertas le permiten maximizar el potencial que ofrece el mercado?





# Para más información contacte con:

**Ovidio Turrado**

**Socio responsable de Infraestructuras  
de KPMG en España**

oturrado@kpmg.es

[kpmg.es](https://www.kpmg.es)

© 2021 KPMG, S.A., sociedad anónima española y firma miembro de la organización global de KPMG de firmas miembro independientes afiliadas a KPMG International Limited, sociedad inglesa limitada por garantía. Todos los derechos reservados.

KPMG y el logotipo de KPMG son marcas registradas de KPMG International Limited, sociedad inglesa limitada por garantía.

La información aquí contenida es de carácter general y no va dirigida a facilitar los datos o circunstancias concretas de personas o entidades. Si bien procuramos que la información que ofrecemos sea exacta y actual, no podemos garantizar que siga siéndolo en el futuro o en el momento en que se tenga acceso a la misma. Por tal motivo, cualquier iniciativa que pueda tomarse utilizando tal información como referencia, debe ir precedida de una exhaustiva verificación de su realidad y exactitud, así como del pertinente asesoramiento profesional.