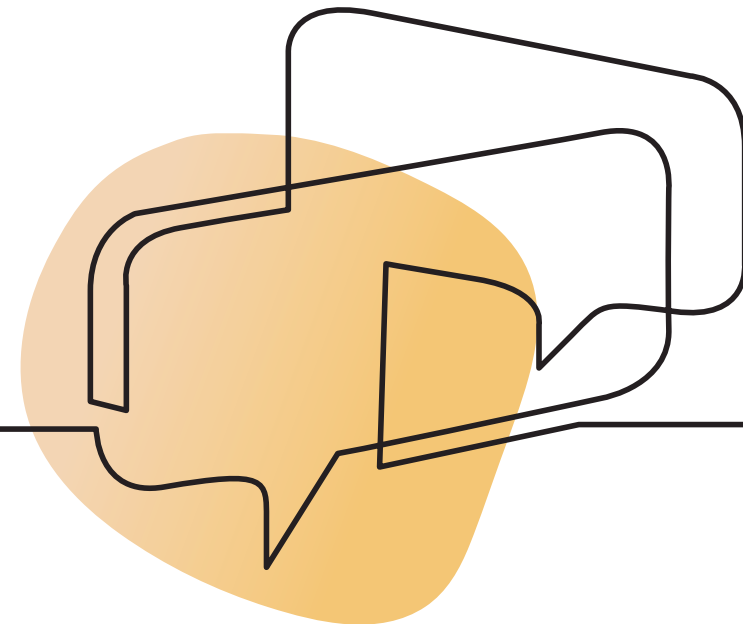


# Relaciones laborales y RRHH

El impacto de la situación de excepcionalidad generada por la COVID-19 en el ámbito laboral y de gestión de personas ha sido uno de los más inmediatos y conllevará una transformación permanente en muchos ámbitos de la gestión de personas y la forma de trabajar.

Del mismo modo, en las primeras etapas de la nueva realidad, muchas empresas afrontarán tensiones financieras y operativas que requerirán ajustes y la implementación de medidas como el teletrabajo, la reducción de jornadas, la ejecución de ERES/ERTES, la suspensión de contratos o de cotizaciones a la Seguridad Social, entre otros.

Llevar a cabo estas medidas bajo un marco de seguridad jurídica plena, paz social y relaciones fluidas es fundamental para el éxito de estos procesos. Asimismo, las compañías deben prestar especial atención a la estrategia de comunicación y de gestión de cambio, para asegurar una transición y adaptación de los empleados al nuevo contexto de trabajo.





# Gestión de las relaciones laborales en el entorno post-COVID-19

## Por qué KPMG

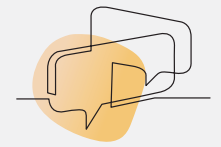
Contamos con expertos en el área laboral con una amplia experiencia en asesoramiento en situaciones de crisis que exigen adoptar medidas urgentes enfocadas a garantizar la viabilidad de las compañías. Nuestro equipo tiene gran experiencia en la negociación con la representación legal de los trabajadores en situaciones de alta presión y ha asesorado en la resolución de conflictos tanto en grupos relevantes como en conflictos institucionales, al haber desempeñado cargos de responsabilidad institucional en organizaciones empresariales como la CEOE.

## ¿Cómo podemos ayudarte?

- Acuerdo y establecimiento de cómo volverán los empleados al desempeño de sus puestos en casos de ERTE.
- Acuerdo y establecimiento de las medidas de modificación de condiciones de trabajo (jornada, retribuciones, etc.) para responder a la necesidad productiva real de cada momento.

## Beneficios

Adaptación de su fuerza de trabajo y costes asociados a su actividad real mediante un proceso que llevará a cabo junto a los responsables del cliente para ayudarles en la toma de decisiones, y que velará por la seguridad jurídica plena, paz social y relaciones fluidas con la representación legal de los trabajadores para facilitar el éxito del proceso.



# Ajuste de la política de retribuciones a la nueva realidad de negocio

## Por qué KPMG

Contamos con un equipo de expertos multidisciplinares (en materia fiscal, legal, cuantitativa, contable, económica, etc.) en el ámbito de las remuneraciones con una amplia experiencia y con una visión holística en esta materia para facilitar la toma de decisiones en la reactivación de la actividad.

## ¿Cómo podemos ayudarte?

- Revisión de las políticas de remuneración de la plantilla y de los consejeros para adecuarlas al nuevo entorno.
- Cálculos y simulaciones sobre los posibles escenarios de ajuste retributivo que puedan plantearse.
- Rediseño del paquete retributivo para que esté alineado con los objetivos de negocio.
- Revisión y ajuste de los objetivos definidos para 2020 y fijación de nuevos objetivos ajustados al nuevo entorno.
- Adaptación de los sistemas de desempeño al nuevo entorno.
- Diseño de nuevos incentivos y primas en caso de que haberse mantenido o incrementado la actividad.
- Revisión de sistemas de comisiones comerciales.
- Revisión de los incentivos a largo plazo para ajustarlos al nuevo entorno e implantación de nuevos ILPs para motivar a los directivos
- Gestión de la comunicación de las modificaciones retributivas derivadas de la nueva situación económica y de negocio.

## Beneficios

Reducción del riesgo de que sus decisiones condicionen su desarrollo y costes futuros.

Refuerzo de la motivación de los directivos y personal ante un escenario de gran demanda de esfuerzo.

Mantenimiento de la equidad en la compañía

Reducción de los riesgos reputacionales derivados de los cambios realizados.



# Asesoramiento en movilidad internacional

## Por qué KPMG

Contamos con un equipo de especialistas en materia de movilidad internacional con una amplia experiencia así como con herramientas tecnológicas de última generación.

## ¿Cómo podemos ayudarte?

- Análisis de las implicaciones derivadas del desplazamiento internacional de los empleados.
- Monitorización digital de obligaciones ante la movilidad internacional de los empleados: solicitud de visados de trabajo, comunicación laboral, retenciones en origen y destino, aplicación de beneficios fiscales como la exención por trabajo en el extranjero, etc.

## Beneficios

Control y monitorización de los desplazamientos de los empleados a través de un único sistema.

Evitar riesgos fiscales, laborales y de seguridad social desde la fase inicial de la movilidad hasta su finalización.



# Los recursos humanos del futuro

## Por qué KPMG

En KPMG en España contamos con un equipo de expertos que analizan cómo diferentes escenarios de negocio impactan en la configuración de la fuerza de trabajo de la compañía (*workforce shaping*), tanto en términos de su dimensión (análisis cuantitativo) y localización (geografías), como del perfil de capacidades y habilidades requerido (perfil de talento) y la modalidad contractual o de colaboración (plantilla, freelances, etc).

## ¿Cómo podemos ayudarte?

- Configuración de la fuerza de trabajo de la compañía en el corto y medio plazo para garantizar que se cuenta con los recursos y capacidades necesarios.
- Definición del modelo de dimensionamiento adecuado en todos los ámbitos del negocio (análisis cuantitativo) e identificación de las capacidades necesarias en términos de perfiles, conocimientos y habilidades (análisis cualitativo).
- Análisis del gap con la plantilla actual y diseño del plan de transformación, una vez esté definido el workforce del futuro.

## Beneficios

Impulsar la eficiencia organizativa de las compañías, adaptando los recursos a las necesidades y asegurando el talento para abordar los retos estratégicos.



# Trabajo en remoto

## Por qué KPMG

En KPMG en España, contamos con un amplio abanico de buenas prácticas y lecciones aprendidas de nuestra experiencia internacional para afrontar la gestión del lado humano de la crisis con éxito. Disponemos de activos para sensibilizar, mentorizar, comunicar e impulsar el aprendizaje de capacidades digitales y otras habilidades de comunicación, liderazgo y gestión de personas requeridas para gestionar una organización virtual, mantener la moral y motivación de la plantilla y, todo ello, en un contexto donde el bienestar y la salud es lo prioritario.

## ¿Cómo podemos ayudarte?

- Desarrollo de un breve diagnóstico de estado.
- Diseño y puesta en marcha de campañas y planes de acción a medida de los diferentes colectivos de empleados para asegurar una rápida y efectiva adaptación al teletrabajo.
- Asegurar el bienestar y salud de las personas.
- Desarrollo de las capacidades digitales de los empleados, así como de las habilidades de comunicación, liderazgo y gestión de personas en remoto.

## Beneficios

Impulsar los buenos hábitos de teletrabajo basados en mejores prácticas y acelerar el aprendizaje de los empleados e incrementar su productividad, priorizando su bienestar y salud e incrementando su motivación y resiliencia ante periodos de crisis.



# Digitalización de la función de RRHH

## Por qué KPMG

- Análisis del nivel de madurez digital de los procesos de Recursos Humanos y de la experiencia de empleado relacionada con dichos procesos.
- Diseño de un plan de transformación digital de la función de RRHH alineado con las mejores prácticas de mercado.

## ¿Cómo podemos ayudarte?

Ofrecemos el asesoramiento de un equipo de profesionales con amplia experiencia en el ecosistema de soluciones digitales de mercado para cubrir los diferentes procesos de gestión de personas. Hemos desarrollado una metodología propia de Power HR, que reúne las mejores prácticas del mercado en gestión de personas desde la perspectiva de la tecnología y de automatización. Asimismo, ayudamos a nuestros clientes a configurar la nueva organización del área de Recursos Humanos y su dimensionamiento óptimo, tras la digitalización y automatización de procesos.

## Beneficios

Impulsar los buenos hábitos de teletrabajo basados en mejores prácticas y acelerar el aprendizaje de los empleados e incrementar su productividad, priorizando su bienestar y salud e incrementando su motivación y resiliencia ante periodos de crisis.



# Gestión de nóminas y administración de personal

## Por qué KPMG

Contamos con un equipo especializado en el outsourcing de gestión de nómina y administración de personal, con una amplia experiencia en manejo estructuras retributivas complejas y una sólida base de herramientas tecnológicas especializadas.

## ¿Cómo podemos ayudarte?

- A través del outsourcing especializado de los procesos de nómina y administración de personal.
- Asesoramiento en el tratamiento tributario, contable y de seguridad social de nóminas en situaciones de ERTE.
- Asesoramiento para el cumplimiento de trámites administrativos ante organismos públicos en situación de ERTE.
- Análisis de la correcta aplicación de estructuras retributivas conforme las disposiciones de los convenios colectivos, de la regulación fiscal y de la seguridad social, así como la identificación de posibles fuentes de ahorro y mejora de tesorería asociada a los salarios y seguros sociales.
- Asistencia para la ejecución de firma electrónica de documentos relativos a la administración de personal.
- Asistencia para la automatización y robotización de procedimientos de gestión de nóminas y administración de personal.

## Beneficios

Disminuir riesgos fiscales, labores y de seguridad social asociados a la gestión de nómina y administración de personal en situaciones de elevada complejidad administrativa.

Optimización y/o reducción de costes a través del outsourcing.





# Portavoces

## Gestión de las relaciones laborales en el entorno post-COVID-19



**Javier Hervás**  
Socio responsable del área Laboral de KPMG Abogados  
✉ [jhervas@kpmg.es](mailto:jhervas@kpmg.es)

**Francisco Fernández**  
Socio en el área Laboral de KPMG Abogados  
✉ [franciscofernandez@kpmg.es](mailto:franciscofernandez@kpmg.es)

**Jordi García Viña**  
Director en el área Laboral de KPMG Abogados  
✉ [jordigarcia@kpmg.es](mailto:jordigarcia@kpmg.es)

## Ajuste de la política de retribuciones a la nueva realidad de negocio



**Mónica San Nicolás**  
Directora responsable del área de Compensación y Beneficios. People Services. KPMG Abogados  
✉ [msannicolas@kpmg.es](mailto:msannicolas@kpmg.es)

**Sergio González-Anta**  
Socio del área de People Services. KPMG Abogados  
✉ [sgonzalezanta@kpmg.es](mailto:sgonzalezanta@kpmg.es)

## Asesoramiento en movilidad internacional



**María Antonia del Río**  
Directora en el área de People Services. GMS  
KPMG Abogados. Madrid  
✉ [madelrio@kpmg.es](mailto:madelrio@kpmg.es)

**Gonzalo Álvarez-Yuste**  
Director en el área de People Services. GMS  
KPMG Abogados. Madrid  
✉ [galvarezyuste@kpmg.es](mailto:galvarezyuste@kpmg.es)

**Fina Tàrrech**  
Directora en el área de People Services. GMS  
KPMG Abogados. Barcelona  
✉ [ftarrech@kpmg.es](mailto:ftarrech@kpmg.es)



# Portavoces

**Los recursos humanos  
del futuro**



**Cristina Hebrero**  
Head of People & Change  
✉ [chebrero@kpmg.es](mailto:chebrero@kpmg.es)

**Trabajo en remoto**



**Cristina Hebrero**  
Head of People & Change  
✉ [chebrero@kpmg.es](mailto:chebrero@kpmg.es)

**Digitalización de la  
función de RRHH**



**Cristina Hebrero**  
Head of People & Change  
✉ [chebrero@kpmg.es](mailto:chebrero@kpmg.es)

**Gestión de nóminas y  
administración de personal**



**Francisco Carramolino**  
Director en el área de TAX - Outsourcing  
and Compliance en KPMG Abogados  
✉ [fcarramolino@kpmg.es](mailto:fcarramolino@kpmg.es)

**Carolina García Cenisergue**  
Director en el área de TAX - Outsourcing  
and Compliance en KPMG Abogados  
✉ [cgarciacenisergue@kpmg.es](mailto:cgarciacenisergue@kpmg.es)