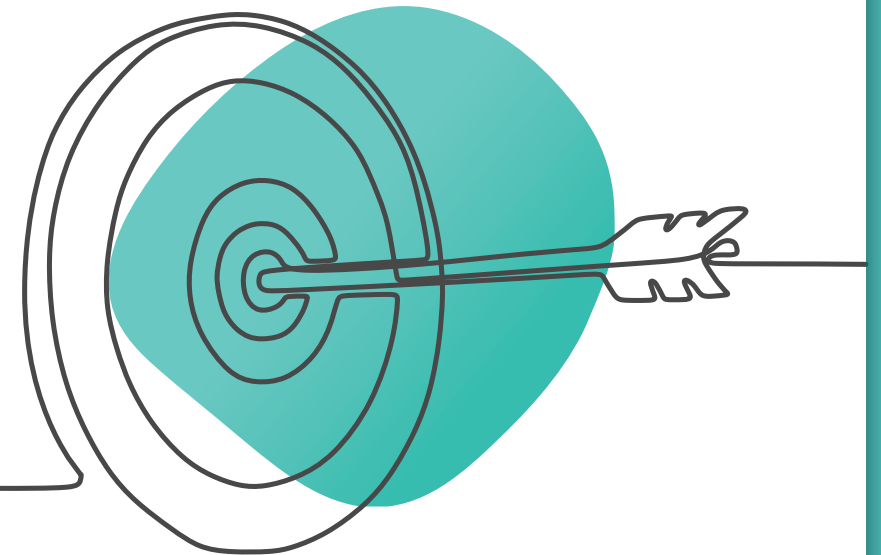
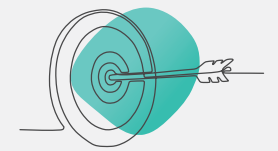


Gestión de riesgos y protección del negocio

En un escenario de recuperación desigual de la normalidad a escala global y en el que las economías todavía están expuestas a posibles rebrotes de la COVID-19, desarrollar y perfeccionar los planes de contingencia será imprescindible para mantener la actividad esencial y cumplir al máximo posible con las estrategias aprobadas en los diferentes escenarios potenciales a corto y medio plazo.





Definición y ejecución de planes de choque en entidades bancarias y aseguradoras

Por qué KPMG

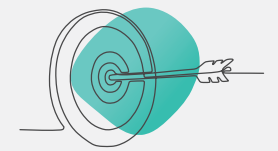
A través de un equipo de más 50 profesionales especializados en estrategia y con amplia experiencia en prestar servicios a los sectores de banca, seguros, *fintech* y medios de pago.

¿Cómo podemos ayudarte?

- Análisis de las necesidades de los empleados y su adecuación al nivel de negocio: monitorización de viajes, teletrabajo (medios y activos digitales), medidas especiales de limpieza, apoyo sanitario urgente ante contagios, etc.
- Comunicación activa con empleados, clientes y proveedores con el objetivo de transmitir tranquilidad, confianza y seguridad.
- Estudio del efecto de la COVID-19 en los principales *drivers* del negocio, con el objetivo de obtener una estimación de ingresos y costes. Para ello, se analizan variables como la situación geográfica de clientes y proveedores, comportamiento de la competencia, ofertas de productos, canales de venta, etc.
- Detección y valoración de las posibles oportunidades de negocio, como aprovisionamientos estratégicos, adquisición de empresas, internacionalización, revisión de contratos...
- Análisis de la liquidez de la caja en base a diferentes escenarios a través de test de estrés en base al desarrollo de diferentes modelos de estrés, análisis de variables que afecten a la liquidez y activación de palancas que generen liquidez.

Beneficios

Disponer de un plan de acción con medidas concretas para situaciones de emergencia y/o incertidumbre como la crisis de la COVID-19, en base a diferentes escenarios, además de asesoramiento en su ejecución y seguimiento.



Gestión del fraude en situación de crisis

Por qué KPMG

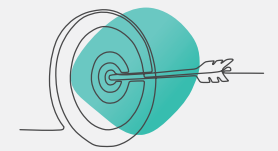
En KPMG contamos con nuestro equipo de profesionales, con una sólida formación y experiencia en las áreas financiera, contable e informática forense. Nuestros expertos están especializados en la gestión del riesgo de fraude e irregularidad en el entorno empresarial, siendo líderes en el mercado español. Además, nuestro equipo cuenta con profesionales de *Forensic Technology*, que dispone de la tecnología para obtener, analizar y gestionar evidencias digitales.

¿Cómo podemos ayudarte?

- Asistencia a las compañías ante situaciones de emergencia como la actual, en las que se incrementa el riesgo de fraude en la empresa, a través de una serie de servicios *Integrity Due Diligence*.
- Evaluación de la reputación e integridad de los socios de negocio mediante un análisis no intrusivo.
- Análisis de donaciones, evaluando empresas a las que, por responsabilidad social corporativa, la compañía puede realizar donaciones.
- *Quick scan* de gestión de tesorería, que permite detectar a través del análisis de datos eventuales irregularidades en relación con los pagos en la empresa.
- Evaluación de la cadena de suministro, identificando a los proveedores y terceros más idóneos.

Beneficios

Proteger la compañía frente a riesgos derivados del fraude de un socio de negocio o una fundación de colaboración no deseable, teniendo a su disposición cuadros de mando interactivos de fácil uso. Mediante una evaluación ágil de proveedores, evitando acudir a proveedores desconocidos que pongan en riesgo la calidad, la reputación e integridad de la compañía. Asimismo, la empresa podrá reforzar el control de tesorería frente a posibles fraudes en pagos.



Digitalización de la relación con el cliente de servicios financieros tras la COVID-19

Por qué KPMG

KPMG en España dispone de un equipo de más de 50 profesionales especializados en Estrategia, con amplio conocimiento en sectores de banca, seguros, *fintech* y medios de pago. Contamos con especialistas en la definición de planes estratégicos, *due diligence* comerciales, planes de integración, nuevos modelos de negocio y operativos, y planes de optimización de costes. Además, nuestros profesionales tienen una dilatada experiencia en la definición y gestión de planes estratégicos de las compañías.

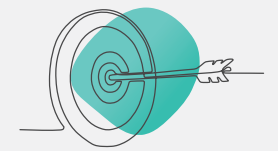
¿Cómo podemos ayudarte?

- Análisis de implantación de un plan de acción post COVID-19 en distintos ejes de la actividad.
- Optimización de la red de oficinas, refuerzo de los gestores digitales ante el aumento de clientes digitales.
- Detección de cambios de comportamiento del cliente a través del análisis con tecnologías emergentes.
- Retención y valoración de la experiencia de cliente, tanto la nueva demanda como la generación de productos 100% digitales.
- Análisis y diagnóstico de procesos actuales con el objetivo de automatizar los procesos de *back office* a través de tecnologías RPA e Inteligencia Artificial.
- Rediseño de los procesos *front to back*, adaptándolos al nuevo uso de los canales en la era post COVID-19.

Beneficios

Asesoramiento en el análisis e implantación de planes de acción para adaptar el negocio y la operativa de la entidad en la digitalización de sus servicios.

Soporte en la adaptación a los nuevos retos en la era post COVID-19.



Optimización de costes y eficiencia en banca, seguros y *services* inmobiliarios

Por qué KPMG

KPMG en España cuenta con 50 profesionales especializados en estrategia y con amplia experiencia en sectores de banca, seguros y *services* inmobiliarios. Además, el equipo dispone de especialistas en la definición de modelos operativos, planes de optimización de costes y elaboración de *capacity plans*.

¿Cómo podemos ayudarte?

- Identificación de las palancas de optimización de costes.
- Definición de iniciativas de ahorro de coste en cada una de las palancas identificadas: análisis de costes, comparativa con competencia, identificación de *best practices*.
- Categorización de iniciativas en función del horizonte temporal y esfuerzo: para la obtención de resultados a corto, medio y largo plazo, y en función del beneficio esperado.
- Definición de la hoja de ruta: iniciativas, impacto esperado e identificación de responsable.

Beneficios

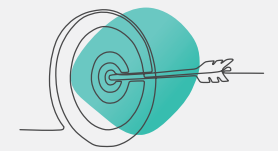
Disminución del impacto de la paralización de la actividad como consecuencia de la COVID-19.

Asegurar el funcionamiento a largo plazo de la compañía.

Evitar sobrecapacidad de recursos en áreas paralizadas.

Optimización de la operativa de la organización.

Mejora de la productividad de las distintas áreas.



Reporting de los riesgos derivados de la COVID-19 a órganos de gobierno

Por qué KPMG

KPMG en España cuenta con un equipo de más de 400 profesionales especializados en la gestión de riesgos, incluyendo un equipo específico de Riesgos no Financieros (Riesgo Operacional, PCN, *Outsourcing*, etc.) con conocimiento específico de la regulación asociada.

Además, disponemos de una amplia red internacional de especialistas en la gestión de riesgos con presencia local en las diferentes jurisdicciones en las que se encuentran nuestros clientes.

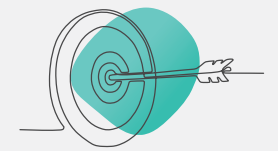
KPMG colabora a nivel internacional con reguladores y órganos de decisión a través de nuestro centro de excelencia regulatorio situado en Frankfurt, en el que KPMG España participa activamente.

¿Cómo podemos ayudarte?

- Asesoramiento en la definición, integración, monitorización y *reporting* a los órganos de gobierno de los principales riesgos como consecuencia de la COVID-19.
- Identificación de los riesgos comúnmente vinculados a la COVID-19.
- Definición de criterios de evaluación adicionales y aspectos a analizar en cada impacto con el objetivo de facilitar su análisis.
- Provisión de guías y plantillas de puntuación que reflejen las posibilidades de materialización de impactos hasta el momento, su magnitud, medidas adoptadas y riesgo residual existente.
- Apoyo en la definición de informes específicos para los órganos de gobierno con indicadores de riesgo específicos a monitorizar ante la COVID-19, con:
 - Una visión global de las medidas adoptadas para asegurar la correcta continuidad del negocio.
 - Asociación de planes de acción específicos para los riesgos identificados.

Beneficios

Identificación, definición de criterios de evaluación e implementación de *reporting* efectivo para la alta dirección de la compañía en relación a los nuevos riesgos surgidos a raíz de la crisis de la COVID-19.



Definición y puesta en marcha de un sello Clean

Por qué KPMG

En KPMG en España contamos con un equipo que es capaz de guiar en la definición y puesta en marcha del protocolo de forma eficaz, gracias a la red internacional sobre los protocolos implementados en otros países.

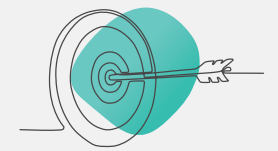
Adicionalmente, nuestra metodología permite desarrollar un set de medidas ágiles que no penalicen la rentabilidad del negocio, evitando duplicidades o ineficiencias.

¿Cómo podemos ayudarte?

- Asesoramiento a entidades públicas en la definición de un protocolo que contemple medidas de control de la COVID-19. Este protocolo ofrece medidas preventivas, detectivas y de respuesta.
- Identificación de medidas sustentadas en un *benchmark* internacional de protocolos de esta naturaleza.
- Puesta en marcha de un sello al que se podrán adherir las organizaciones de la entidad pública (o asociación/ patronal) de forma voluntaria, para implementar los protocolos definitivos. Esta adhesión da derecho a optar al sello una vez se ha superado una revisión del cumplimiento del protocolo por parte de KPMG.
- Revisión por parte de KPMG del cumplimiento del protocolo mediante una revisión *in situ*.

Beneficios

La entidad pública, asociación o patronal conseguirá promover un entorno seguro para sus clientes, trabajadores y proveedores y trasladar una imagen de confianza a la sociedad en general, apoyando así la reactivación económica.



Gestión anticipada de conflictos contractuales: preparación y reconfiguración

Por qué KPMG

KPMG Abogados cuenta con un equipo de profesionales multidisciplinar, con una dilatada y exitosa trayectoria en el diseño e implementación de estrategias extrajudiciales y en su caso judiciales.

En coordinación con el equipo jurídico de tu compañía, prestarán un apoyo integral para minimizar el riesgo tanto económico como reputacional que pudiera derivarse de esta situación y para afrontar -en caso de ser preciso acudir a la vía judicial- esta fase con las mayores garantías de éxito.

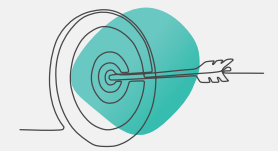
El equipo cuenta además con expertos abogados procesalistas, que acumulan una dilatada experiencia en la gestión de un gran volumen de reclamaciones judiciales en todos los órdenes jurisdiccionales y en todo el territorio nacional.

¿Cómo podemos ayudarte?

- Asesoramiento legal orientado a mitigar el impacto de la COVID-19 en las relaciones contractuales vigentes que abarca:
- Detección temprana y análisis de la casuística de reclamaciones.
- Diagnóstico de las consecuencias y posibles vías de actuación ante el incumplimiento de las obligaciones contractuales propias o ajenas.
- Diseño de la estrategia de actuación atendiendo al particular sector y marco contractual y legal vigente: renegociación o reequilibrio de prestaciones, resolución contractual, desistimiento, reclamación de cumplimiento e indemnización.
- Asistencia en la generación, gestión y preservación de pruebas, para la mejor defensa en sede judicial.
- Asesoramiento letrado durante la fase de implementación de la estrategia de negociación acordada.
- Asistencia letrada durante la tramitación íntegra del procedimiento judicial en caso de fracaso de la estrategia de negociación extrajudicial.

Beneficios

Evitar conflictos judiciales y, en caso de que surjan, afrontarlos con mayores garantías. De este modo, la compañía estará más preparada para defender sus intereses ante posibles incumplimientos tanto propios como de terceros.



Portavoces

Definición y ejecución de planes de choque en entidades bancarias y aseguradoras



Carlos Cuatrecasas
Socio de FS
Consulting Strategy
✉ ccuatrecasas@kpmg.es

Xavier Bombí
Socio de FS
Consulting Strategy
✉ xbombi@kpmg.es

Gestión del fraude en situación de crisis



Fernando Cuñado
Socio responsable de Risk & Regulatory
✉ fcunado@kpmg.es

Eric Olcina
Socio de Forensic. Oficina de Barcelona
✉ eolcina@kpmg.es

Digitalización de la relación con el cliente FS post COVID

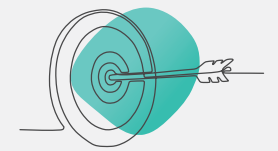


Carlos Cuatrecasas
Socio de FS
Consulting Strategy
✉ ccuatrecasas@kpmg.es

Optimización de costes y eficiencia en banca, seguros y services inmobiliarios



Carlos Cuatrecasas
Socio de FS
Consulting Strategy
✉ ccuatrecasas@kpmg.es



Portavoces

Reporting de los riesgos derivados de la COVID-19 a órganos de gobierno



Alfonso Figal Morate
Socio de FS Consulting
✉ afigal@kpmg.es

Definición y puesta en marcha de un sello Clean



Rafael Tejedor
Director Risk & Regulatory en KPMG en España
✉ rtejedor@kpmg.es

Andrés Morales
Manager Risk & Regulatory
✉ amorales2@kpmg.es

Gestión anticipada de conflictos contractuales: preparación y reconfiguración



Beatriz Rúa
Socia responsable del área de Concursal y Procesal
KPMG Abogados. Madrid
✉ brua@kpmg.es

Javier Zuloaga
Socio del área de Concursal y Procesal
KPMG Abogados. Barcelona
✉ jzuloaga@kpmg.es