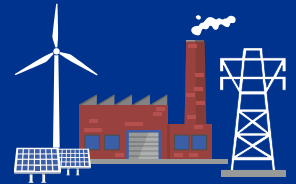


Energiewirtschaft in Zeiten von Covid-19

Liquiditäts- und Versorgungssicherheit



Erfolgsentscheidend für die wirtschaftliche Handlungsfähigkeit der Branche während der Covid-19-Pandemie ist ein konsequenter Fokus auf Liquidität sowie die effiziente Aufrechterhaltung der Versorgung mit elektrischer Energie, Wärme, Wasser oder mit Treib- und Brennstoffen.

Auch die deutsche Energiewirtschaft spürt die Folgen der aktuellen Krise. Der abrupte Nachfragerückgang bedingt vielfältige Anpassungsmaßnahmen und der Schutz der Mitarbeiterinnen und Mitarbeiter zur Aufrechterhaltung der Versorgungssicherheit hat oberste Priorität. Zusätzlich besteht für Verbraucher und Kleinstgewerbetreibende das Recht ihre Zahlungen für die Lieferung von Strom, Gas und Wasser bis Ende Juni 2020 auszusetzen. Eigene Verpflichtungen gegenüber Marktpartnern bleiben allerdings bestehen und müssen bedient werden. Infolgedessen ergeben sich zahlreiche Herausforderungen für die Energiewirtschaft.

Die wesentlichen Risikofaktoren und Fragestellungen



Wertschöpfungskette

Welchen Einfluss haben die Entwicklungen auf den Energierohstoffmärkten? Können Instandhaltungs- und Wartungsarbeiten rechtzeitig durchgeführt werden? Drohen Erzeugungs- oder Infrastrukturengpässe?



Operations

Welche Risiken gibt es in den Bereichen Erzeugung, Übertragung, Handel, Verteilung und Vertrieb? Wie wird mit Überangebot umgegangen? Ist die Netzstabilität gesichert?



Kunden

Welchen Einfluss hat Covid-19 auf die Interaktionen mit den Kunden? Wie verändern sich Kundenbedürfnisse? Müssen Kundenverträge aufgrund der veränderten Situation angepasst werden? Wie kann der Kundenservice in hoher Qualität aufrechterhalten werden?



HR

Sind personelle Ausfälle oder Einschränkungen absehbar, die die Performance des Unternehmens beeinträchtigen? Welche personellen Maßnahmen zur Aufrechterhaltung der Versorgungssicherheit sind notwendig?



IT

Drohen Ausfälle oder Ineffizienzen bei der hauseigenen IT? Ist die IT auch im verstärkten Homeoffice-Modus leistungsfähig und hinreichend geschützt?



Finance

Droht die Zahlungsunfähigkeit von Haushalts- und Geschäftskunden? Wie kann die eigene Liquidität gesichert werden? Welche (steuerlichen) Einsparpotentiale werden genutzt? Welche Herausforderungen bestehen bei einem effizienten Forderungsmanagement?

Unsere Leistungen

Unterstützung und Beratung bei:

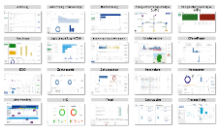
- Flexiblen Krisenmanagement und der Planung von kurz-, mittel- sowie langfristiger Reaktionen und Szenarien auf die Marktentwicklung
- Der Entwicklung einer dynamischen Liquiditäts- und Finanzplanung
 - Datenerhebung (insbes. ETRM und ERP) und Modellierung für Szenarioanalysen der unsicheren Cash In- und Outflows (Zahlungszeitpunkte/ -ausfallraten, Vertriebsmenge, Take-or-Pay)
 - Anpassung des Prognosemodells für Vertriebsmengen der SLP- und RLM-Kunden inklusive Vollversorgungsverträgen und Weiterverteilern
 - Aufbau eines Ad-hoc-Liquiditätsreportings und Integration in den Krisenstab
- Der Sicherstellung und Steigerung von Liquidität und Umsatz
 - Optimierung von energiewirtschaftlichen Prozessen, Energierechnungen und Forderungen
- Der Identifikation steuerlicher Einspar- und Liquiditätspotenziale
 - Unterstützung bei der Stundung von Steuern, der Absicherung von Gewinnthesaurierungen innerhalb organschaftlicher Strukturen sowie bei Anpassungen im steuerlichen Querverbund
 - Umsatzsteuerliche Einordnung von Zuschusszahlungen und Einhaltung von steuerlicher Compliance

Ihr Nutzen

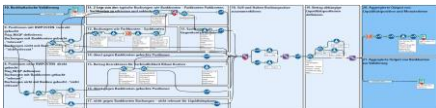
- Verlässliche Analyse und Beurteilung der kurz- und mittelfristigen energiewirtschaftlichen Szenarien
- Gesteigerte Reaktionsfähigkeit auf wechselnde Rahmenbedingungen (gesetzlich* und ökonomisch)
- Bessere Identifikation, Quantifizierung und Steuerung von Maßnahmen zur Liquiditätsoptimierung und Finanzierung
- Zusätzliche Verbesserung der Liquidität durch steueroptimierte Lösungen
- Risikoreduzierung hinsichtlich Geschäftspartnern, Kunden und IT-Systemen
- Optimierung der Wertschöpfungskette für die Post-Covid-Ära
- Unterstützung durch ein krisenerprobtes Team von Spezialisten in den Bereichen Fördermittel, Prozessoptimierung, Cash Management und Restrukturierung

Unsere Tools

Energiewirtschaftliche Prozessanalysen



Data Unification Model



Energy Portfolio Analyzer



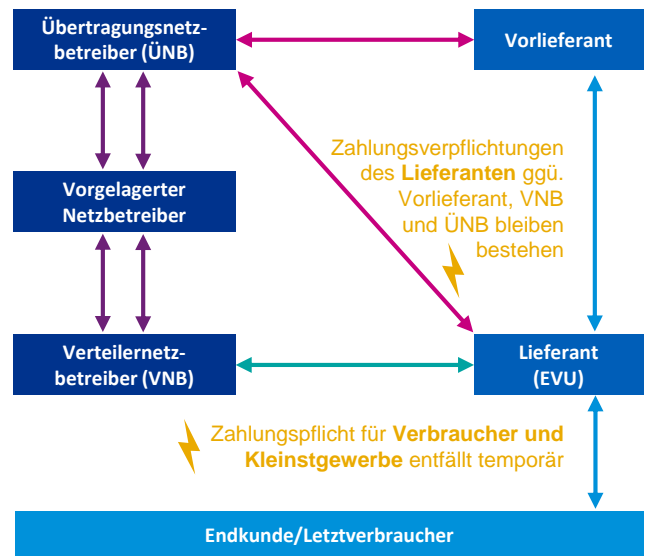
Cash Simulation Engine



Commodity & Treasury Valuation Tool



Herausforderung des Moratoriums



Legende

- ↕ Netznutzungs-/ Anschlussvertrag
- ↔ Lieferantenrahmenvertrag
- ↔ Bilanzkreisvertrag
- ↔ Liefervertrag

Ihre Ansprechpartner

KPMG AG Wirtschaftsprüfungsgesellschaft



Michael Salcher

Partner, Leiter Energie & Rohstoffe
M +49 173 5764182
msalcher@kpmg.com



Börries Többens

Partner, Finance Advisory
M +49 174 3008318
btoebens@kpmg.com



Kai-Uwe Jäckel

Director, Tax
M +49 174 3255139
kjaeckel@kpmg.com

KPMG Law Rechtsanwaltsgesellschaft mbH



Marc Goldberg

Partner, KPMG Law
M +49 151 67339350
marcgoldberg@kpmg-law.com

* Rechtsdienstleistungen werden von der KPMG Law Rechtsanwaltsgesellschaft mbH erbracht

Die enthaltenen Informationen sind allgemeiner Natur und nicht auf die spezielle Situation einer Einzelperson oder einer juristischen Person ausgerichtet. Obwohl wir uns bemühen, zuverlässige und aktuelle Informationen zu liefern, können wir nicht garantieren, dass diese Informationen so zutreffend sind wie zum Zeitpunkt ihres Eingangs oder dass sie auch in Zukunft so zutreffend sein werden. Niemand sollte aufgrund dieser Informationen handeln ohne geeigneten fachlichen Rat und ohne gründliche Analyse der betreffenden Situation.

© 2020 KPMG AG Wirtschaftsprüfungsgesellschaft, ein Mitglied des KPMG-Netzwerks unabhängiger Mitgliedsfirmen, die KPMG International Cooperative („KPMG International“), einer juristischen Person schweizerischen Rechts, angeschlossen sind. Alle Rechte vorbehalten. Der Name KPMG und das Logo sind eingetragene Markenzeichen von KPMG International.