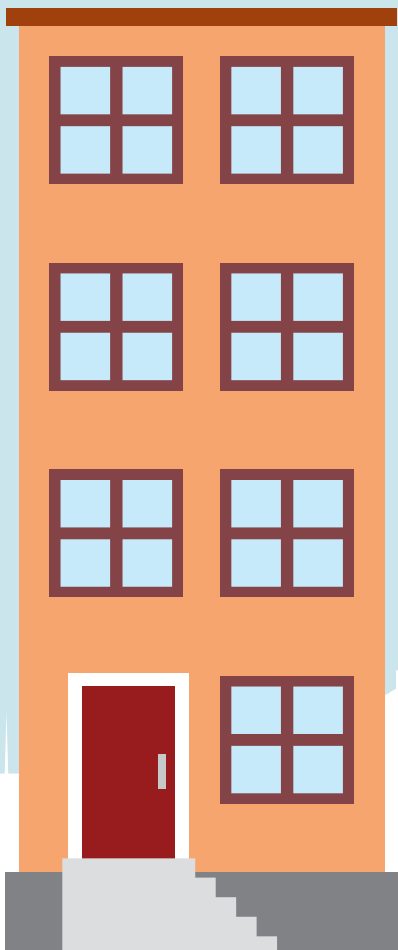




Real Estate Tax & Legal

Immobilienmanagement





Kauf

Steuer- und Rechtsberatung beim Kauf

- Due Diligence
- Strukturierung Transaktion
- Asset Deal / Share Deal
- Transaktionssteuern / Gebühren
- Mehrwertsteuerberatung
- Steuerrulings

Aufsetzen von Investmentstrukturen

- Beratung beim Aufsetzen von (inter-)nationalen Strukturen (z.B. Fonds, Anlagestiftungen)
- Immobilieninvestitionen im Ausland / Koordination KPMG International
- Ausländische Investoren in Schweizer Immobilien
- Steueraspekte Finanzmodell
- Beratung von Investoren bei alternativen Investmentmöglichkeiten
- Beratung von ausländischen Investoren im Zusammenhang mit möglichen Erwerbsbeschränkungen (Lex Koller)

Kaufvertragsberatung

- Steuerklauseln / Preisallokation
- Begleitung von Vertragsverhandlungen bis zum Abschluss
- Erstellen aller relevanten Dokumente
- Grundstückkaufverträge

Halten

Steuer- und Rechtsberatung sowie Compliance

- Steuerdeklarationen / Prüfen von Veranlagungen
- Finanzierungs-, Rückstellungs- und Abschreibungsplanung
- Latente Steuern bzw. Liquidationssteuern auf Liegenschaften (Berechnungstools)
- Korrespondenz und Verhandlungen mit Steuerbehörden
- Rechtsschriften (z.B. Einsprachen)
- Mehrwertsteuerberatung (z.B. Optierungen)
- Transfer Pricing Beratung
- Jahresabschlussplanung und -begleitung (z.B. Steuersatzüberleitungen, Geschäftsbericht)
- Jahresabschlussprüfung
- Darlehens- und Pfandverträge
- Mietverträge und Verwaltungsverträge

Umstrukturierungen

- Gruppeninterne Transaktionen
- Fusion, Spaltung, Umwandlung, Ausgliederung, Vermögensübertragung
- Asset Swaps (z.B. von Pensionskassen auf Anlagestiftungen)



Verkauf

Steuer- und Rechtsberatung

- Evaluation Steuerfolgen basierend auf verschiedenen Szenarien
- Vendor Due Diligence
- Transaktionssteuern / Gebühren
- Mehrwertsteuerberatung
- Optimierungen (z.B. alternative Anschaffungswerte)
- Steuerneutrale Ersatzbeschaffung
- Nachfolgeplanung
- Beratung Erbgemeinschaften
- Begleitung bei Börsengang sowie Going Private
- Comfort Letters
- Kaufvertragsberatung
- Wirtschaftliche Handänderungen
- Steuerrulings
- Deklarationen
- Grundstückkaufverträge
- Sacheinlagenverträge und-Aktienkaufverträge
- Sale-and-Lease-Back-Transaktionen

Warum KPMG?

Wir beraten Sie kompetent mit lokalen Spezialisten in sämtlichen rechtlichen und steuerlichen Fragen zu Ihren schweizweiten und internationalen Immobilien Investments.

Der ganzheitliche Beratungsansatz von KPMG bildet dabei das Fundament unserer Dienstleistungen. Dieser ermöglicht uns das flexible Zusammenstellen eines für Ihre Bedürfnisse passenden multidisziplinären Teams.

Kontakte

KPMG AG

Räffelstrasse 28
Postfach
CH-8045 Zürich

Christoph Frey

Director
Head Real Estate Tax
T: +41 58 249 29 71
E: cfrey@kpmg.com

Jörg Kilchmann

Partner
Head of Legal Switzerland
T: +41 58 249 35 73
E: jkilchmann@kpmg.com

Basel

Viaduktstrasse 42
Postfach 3456
CH-4002 Basel
T: +41 58 249 91 91

Lausanne

Avenue du Théâtre 1
Case postale 6663
CH-1002 Lausanne
T: +41 58 249 45 55

Zug

Landis + Gyr-Strasse 1
Postfach 1560
6301 Zug
T: +41 58 249 74 74

Bern

Hofgut
Postfach 112
CH-3073 Gümligen-Bern
T: +41 58 249 76 00

Lugano

Via Balestra 33
CH-6900 Lugano
T: +41 58 249 32 32

Genf

Esplanade de Pont-Rouge 6
Case postale 1571
CH-1211 Genève 26
T: +41 58 249 25 15

St. Gallen

Bogenstrasse 7
Postfach 1142
CH-9001 St. Gallen
T: +41 58 249 22 11

[kpmg.com/socialmedia](https://www.kpmg.com/socialmedia)



Die hierin enthaltenen Informationen sind allgemeiner Natur und beziehen sich daher nicht auf die Umstände einzelner Personen oder Rechtsträger. Obwohl wir uns bemühen, genaue und aktuelle Informationen zu liefern, besteht keine Gewähr dafür, dass diese die Situation zum Zeitpunkt der Herausgabe oder eine künftige Situation akkurat widerspiegeln. Die genannten Informationen sollten nicht ohne eingehende Abklärungen und professionelle Beratung als Entscheidungs- oder Handlungsgrundlage dienen. Bei Prüfkunden bestimmen regulatorische Vorgaben zur Unabhängigkeit des Prüfers den Umfang einer Zusammenarbeit. Sollten Sie mehr darüber erfahren wollen, wie KPMG AG personenbezogene Daten bearbeitet, lesen Sie bitte unsere Datenschutzerklärung, welche Sie auf unserer Homepage www.kpmg.ch finden.

© 2020 KPMG AG ist eine Tochtergesellschaft der KPMG Holding AG. KPMG Holding AG ist Mitglied des KPMG Netzwerks unabhängiger Mitgliedsfirmen, der KPMG International Cooperative ("KPMG International"), einer juristischen Person schweizerischen Rechts. Alle Rechte vorbehalten.