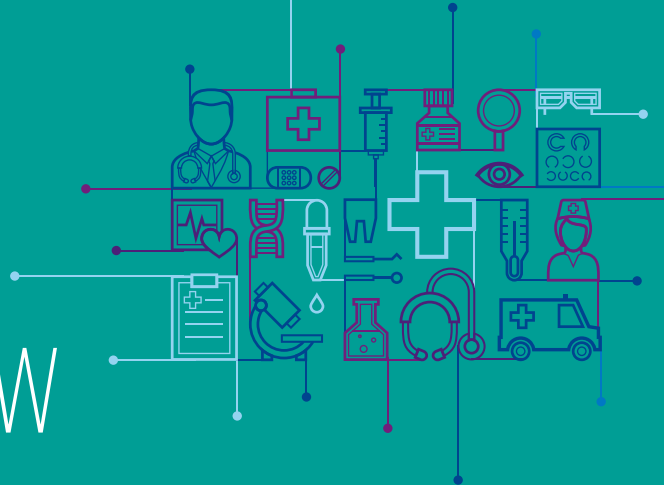


Businesspläne Modelling und Review

für Institutionen im Gesundheitswesen



Planen Sie sich strategisch neu zu orientieren oder ihr Leistungsportfolio verändernden Gegebenheiten anzupassen? Sind Sie von Tarifveränderungen betroffen? Planen Sie einen Um- oder Neubau? Oder wollen Sie eine Risikoanalyse durchführen und Risikofaktoren messen – z.B. eine Personalverteuerung? Dann ist ein Businessplan als Planungs- und Steuerungsinstrument das optimale Tool für Sie.

Nutzen eines Businessplan Tools

- Szenarioanalyse: Mit einem Businessplan-Modell lassen sich verschiedenste Szenarien mit allen relevanten Markteinflüssen simulieren und die Konsequenzen daraus als Output-Grösse beurteilen und gegenüberstellen.
- Transparenz: Durch die ganzheitliche Auseinandersetzung mit den finanziell relevanten Faktoren werden Werte- und Kostentreiber transparent gemacht.
- Planung: Als Planungstool bietet ein Businessplan-Modell stets eine ideale Grundlage für einen Soll-Ist-Vergleich auf finanzieller, zeitlicher und operativer Ebene. Gerade in einer komplexen und dynamischen Branche wie dem Schweizer Gesundheitswesen ist es unabdingbar, über verlässliche Steuerungs- und Planungsinstrumente zu verfügen.

Charakteristik eines zielführenden & bewährten Businessplan Tools

Spezifisch und übersichtlich: Das Businessplan-Modell ist individuell auf die Institution und die Branche ausgerichtet. Die relevanten Parameter sind modelliert und zielführende Kennzahlen in einem Cockpit zusammengestellt. Dabei ist das Modell nicht unnötig komplex, sondern möglichst simpel und anwenderfreundlich ausgestaltet.

Transparent und logisch: Inputs (z.B. Anzahl Austritte, CMI, Baserate), Berechnungen und Outputs sind identifiziert und klar getrennt abgebildet. Der Modellfluss ist sinnvoll und in sich stimmig. Es ist eindeutig, was in die einzelnen Zellen

abzufüllen ist. Abbildung 1 zeigt eine dementsprechend sinnvolle Grundstruktur eines Businessplan Tools gemäss Best Practice.

Robust: Das Modell stellt auch dann plausible Outputs sicher, wenn Sensitivitäten durchgespielt werden. Deshalb sind Zirkularitäten genauso wie «Quick Fixes» zu vermeiden.

Flexibel: Verschiedene Szenarios können einfach dargestellt und ausgewertet werden. Beispielsweise die Eröffnung oder Schliessung einer Klinik im Spital oder eine neuer Tarif sollte einfach implementiert und möglichst zentral eingegeben sowie an allen weiteren Stellen im Modell automatisch aktualisiert werden.

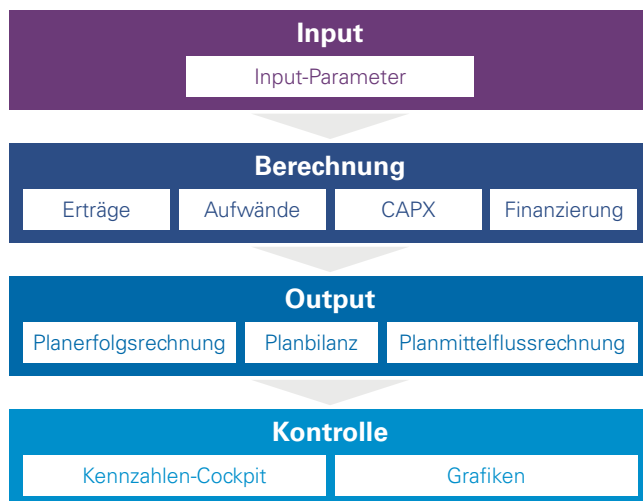


Abbildung 1: Grundstruktur Businessplan Tool

Erfahrung und Unterstützung durch KPMG

Seit Jahren setzen wir uns in der Schweiz mit den Entwicklungen im Gesundheitswesen und den aktuellen Herausforderungen auseinander. Wir kennen insbesondere die relevanten Kosten- und Ertragstreiber im ambulanten und stationären Bereich der Akutsomatik, Rehabilitation, Psychiatrie sowie in der Pflege- und der Heimwelt. Dadurch ist für Sie sichergestellt, dass Sie kompetent bei der Erstellung Ihres eigenen Businessplans unterstützt werden. Zudem nehmen die KPMG Fachexperten auch einen fundierten Review Ihres bestehenden Businessplans vor. Einzelne Parameter können das Ergebnis massgeblich beeinflussen. Deshalb ist es zentral, dass ein Businessplan Tool in formeller genauso wie in materieller Hinsicht valide ist sowie die Annahmen plausibilisiert sind.

Businessplan Modelling

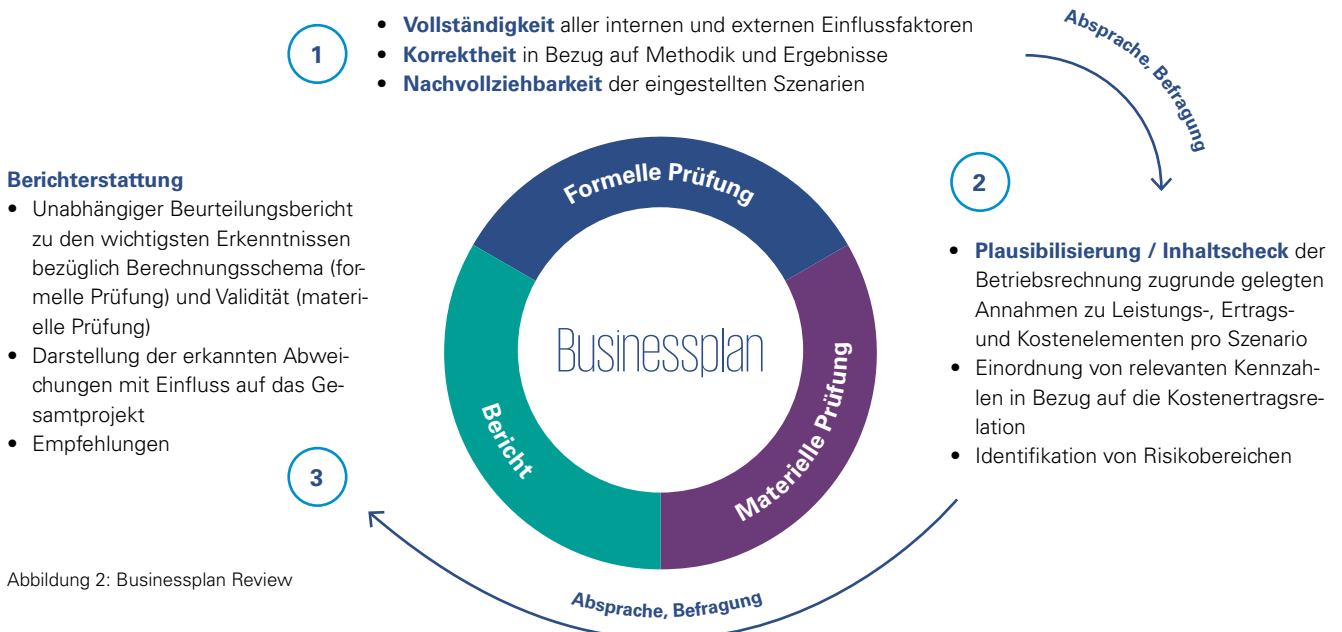
Ausgangslage: Sie verfügen aktuell über keinen Businessplan aber wünschen sich ein valides Instrument für die Mehrjahresplanung und Durchführung verschiedener Analysen und Sensitivitäten hinsichtlich künftiger Entwicklungen. Unterstützung durch KPMG: Auf Basis unseres praxiser-

probten Businessplan Modells erarbeiten wir Ihnen gerne ein individuell auf Ihre Institution zugeschnittenes Excel-Tool gemäss Best Practice Ansatz. Dazu holen wir bei Ihnen die Detailstruktur Ihrer Institution inklusive Tariflandschaft in einem gemeinsamen Gespräch ab. Im Anschluss erarbeiten wird ein individuell auf Ihre Bedürfnisse abgestimmtes und bewährtes Businessplan Modell, welches wiederum mit Ihnen gespiegelt und nach Ihren Wünschen weiter angepasst wird.

Businessplan Review

Ausgangslage: Sie verfügen über einen eigenen Businessplan und wünschen sich eine Second Opinion zu den getroffenen Annahmen.

Unterstützung durch KPMG: Aufgrund unserer soliden Erfahrung im Gesundheitswesen sowie der stetigen Auseinandersetzung mit aktuellen Thematiken und potenziellen Entwicklungen können wir Ihnen einen fundierten Review Ihres Businessplans vornehmen. Dazu nehmen wir eine formelle wie auch materielle Prüfung vor (vgl. Abbildung 2).



Kontakt

KPMG AG
Räffelstrasse 28
Postfach
CH-8036 Zürich

Michael Herzog
Partner
Sektorleiter Healthcare

+ 41 58 249 40 68
michaelherzog@kpmg.com

Die hierin enthaltenen Informationen sind allgemeiner Natur und beziehen sich daher nicht auf die Umstände einzelner Personen oder Rechtsträger. Obwohl wir uns bemühen, genaue und aktuelle Informationen zu liefern, besteht keine Gewähr dafür, dass diese die Situation zum Zeitpunkt der Herausgabe oder eine künftige Situation akkurat widerspiegeln. Die genannten Informationen sollten nicht ohne eingehende Abklärungen und professionelle Beratung als Entscheidungs- oder Handlungsgrundlage dienen. Bei Prüfungen bestimmen regulatorische Vorgaben zur Unabhängigkeit des Prüfers den Umfang einer Zusammenarbeit. Sollten Sie mehr darüber erfahren wollen, wie KPMG AG personenbezogene Daten bearbeitet, lesen Sie bitte unsere Datenschutzerklärung, welche Sie auf unserer Homepage www.kpmg.ch finden.

© 2019 KPMG AG ist eine Tochtergesellschaft der KPMG Holding AG. KPMG Holding AG ist Mitglied des KPMG Netzwerks unabhängiger Mitgliedsfirmen, der KPMG International Cooperative («KPMG International»), einer juristischen Person schweizerischen Rechts. Alle Rechte vorbehalten.