



Pesquisa Covid-19: Como será o seu retorno aos escritórios

6ª Edição



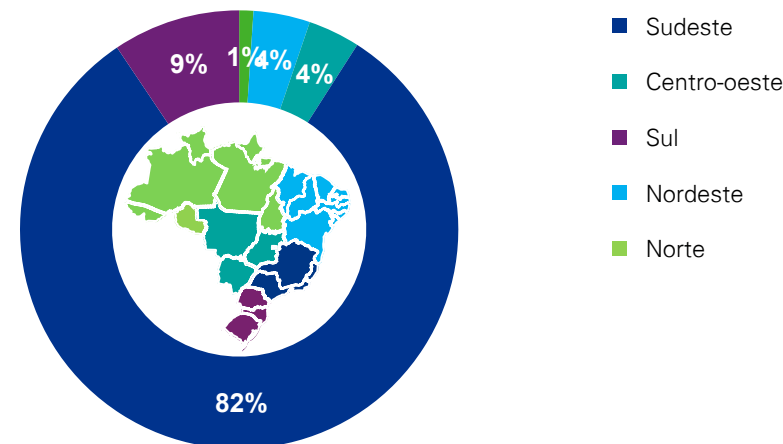


Esta é a sexta edição da pesquisa realizada pela KPMG no Brasil com empresários de todo o País sobre suas expectativas em relação a uma série de aspectos que deverão ser observados no retorno às atividades presenciais, quando o momento crítico da pandemia do coronavírus estiver superado.

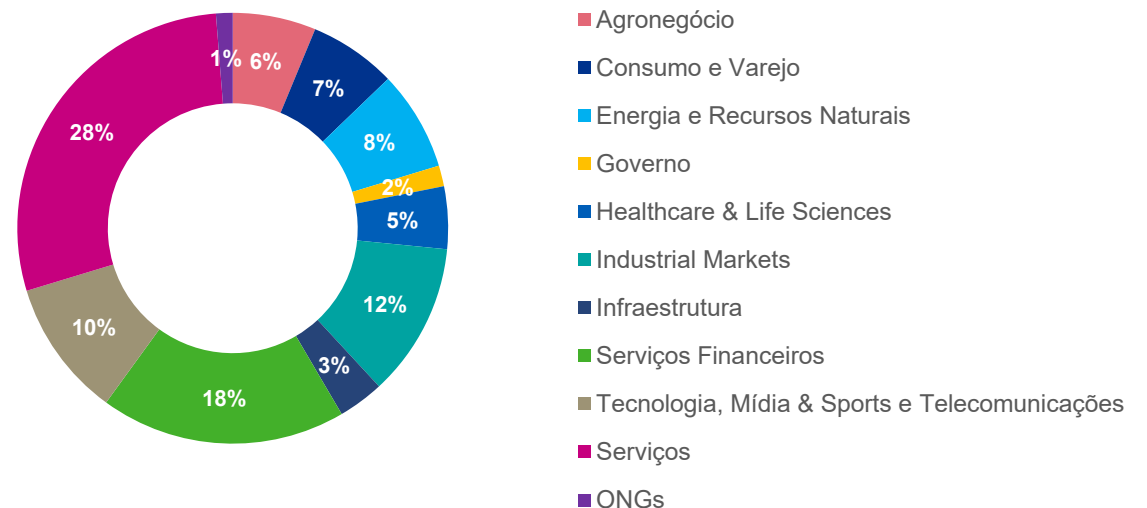
A análise, que coletou dados relativos aos meses de julho e agosto de 2021, é importante para medir a temperatura do atual momento e, também, para saber quais serão as medidas tomadas para os próximos meses. Foram consultados 287 empresários de todas as regiões do Brasil, pertencentes aos setores de

Agronegócio, Consumo e Varejo, Energia e Recursos Naturais, Governo, Healthcare & Life Sciences, Mercados Industriais, Infraestrutura, ONGs, Serviços Financeiros, Tecnologia, Mídia e Telecomunicações.

Regiões onde estão localizadas as empresas respondentes:



Setores nos quais as empresas atuam:



1.

Com o início da vacinação, quando a sua empresa espera voltar ao escritório?*



SETORES/
REGIÕES

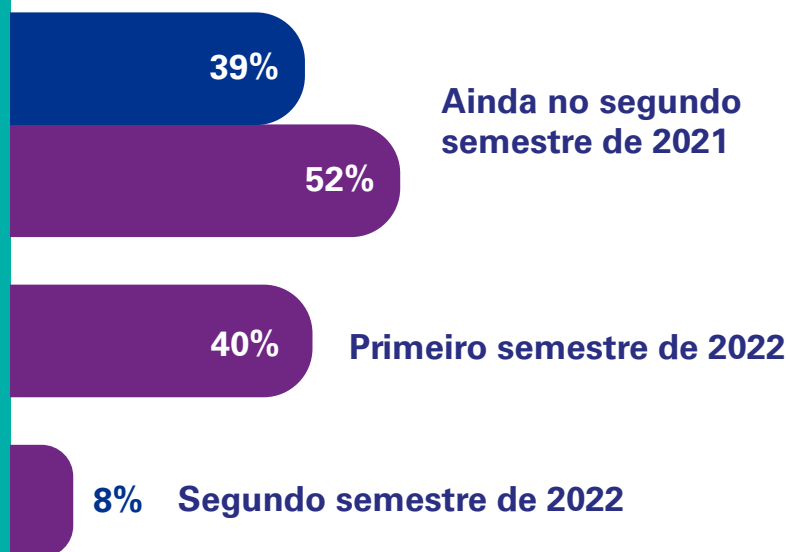
1

2

3

4

5



- Março e Abril
- Julho e Agosto

(*) Nesta questão não foi possível realizar uma base comparativa com a edição anterior da pesquisa, pois a estrutura da pergunta foi alterada de uma edição para a outra. Realizamos essa alteração para que a pergunta ficasse mais aderente ao momento atual.

2.

Você pretende manter o home office na sua empresa mesmo com a vacinação?



SETORES/
REGIÕES

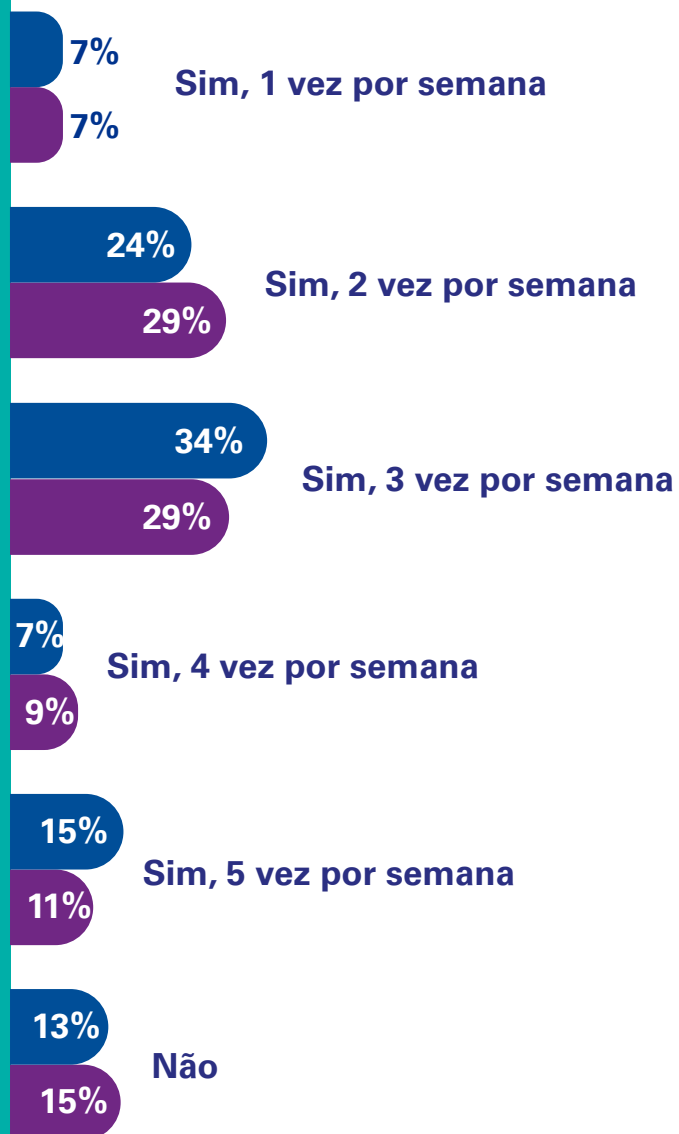
1

2

3

4

5



● Março e Abril
● Julho e Agosto



3.

Mesmo com a vacinação, a sua empresa vai manter as regras de combate à disseminação ao vírus?



SETORES/
REGIÕES

1

2

3

4

5



● Março e Abril
● Julho e Agosto



4.

A sua empresa reduziu o espaço físico durante a pandemia? Com a vacinação, pretende retomar o espaço anterior?



SETORES/
REGIÕES

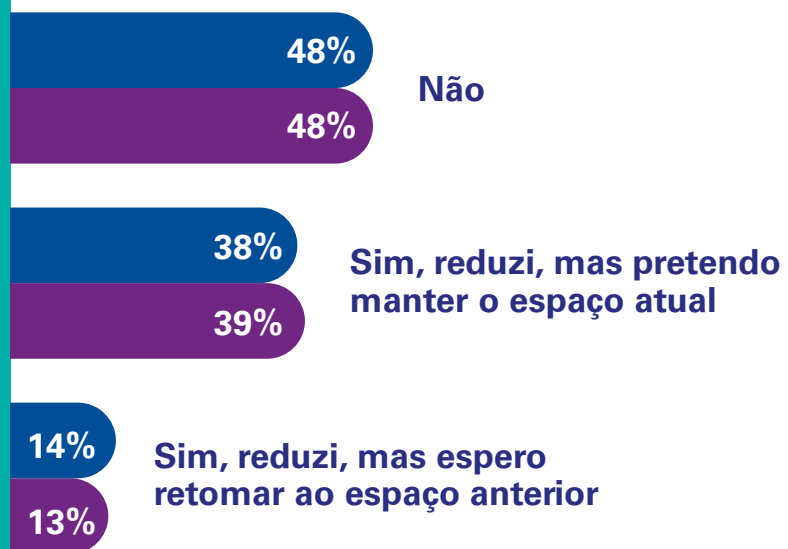
1

2

3

4

5



● **Março e Abril**
● **Julho e Agosto**

5.

O anúncio feito pelas autoridades de saúde sobre o surgimento de novas cepas do coronavírus em circulação no país afetou o cronograma de retorno aos escritórios?



SETORES/
REGIÕES

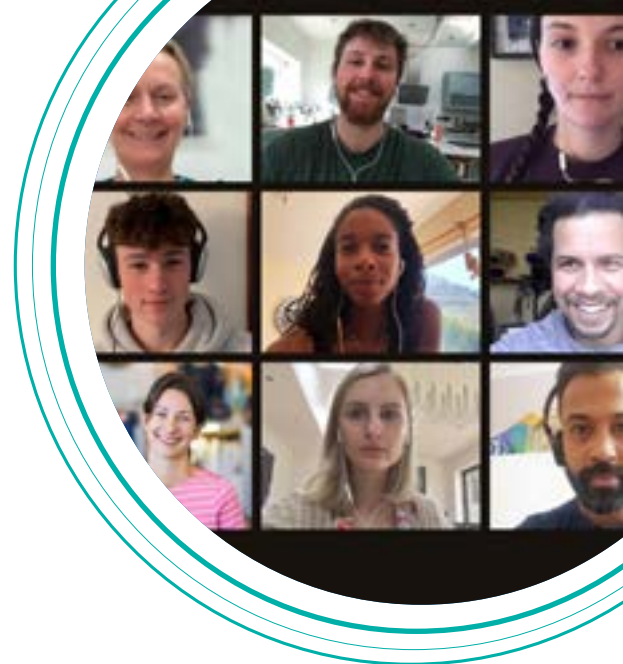
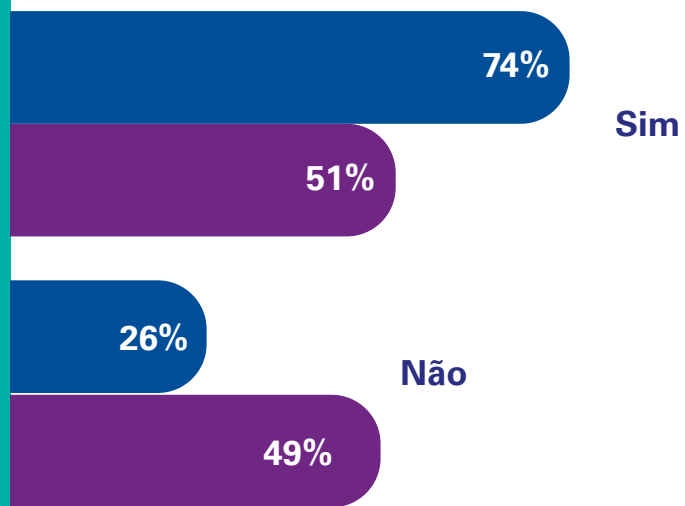
1

2

3

4

5



- Março e Abril
- Julho e Agosto

Contatos



Jean Paraskevopoulos
Sócio-Líder de Clients & Markets
da KPMG no Brasil e na América do Sul



Roberto Gomez
Sócio-Líder do Centro de Serviços
Compartilhados da KPMG no Brasil



**Ser inovador
transforma negócios.**

#KPMGTransforma



Baixe o App
KPMG South America Cluster

kpmg.com.br

